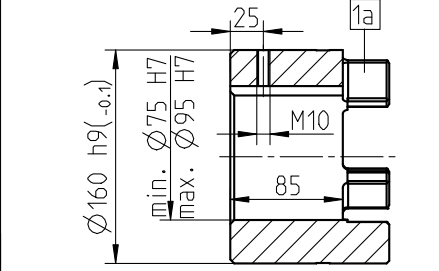


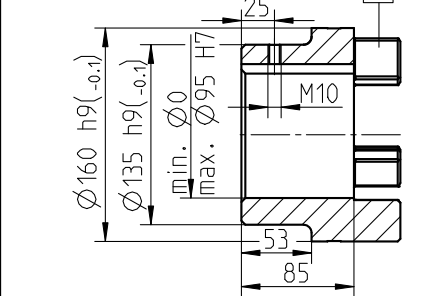
Nabenwerkstoff: EN-GJL-250  
hub material: EN-GJL-250

Große Nabe / large hub

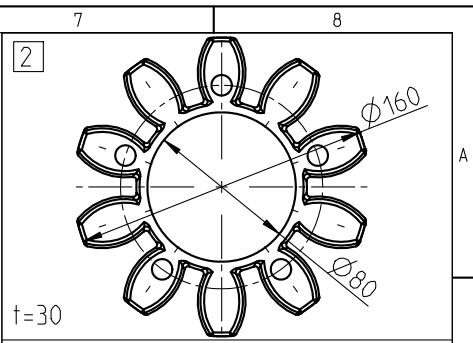


Nabenwerkstoff: EN-GJL-250  
hub material: EN-GJL-250

Standard / standard



Nabenwerkstoff: S355J2G3  
hub material: S355J2G3



Zahnkranz/ spider  
92 Sh A T-PUR orange / orange  
(92 Sh A PUR gelb / yellow)  
Drehmoment/ Torque  
 $T_{KN} = 1280Nm$   
 $T_{Kmax} = 2560Nm$

Zahnkranz/ spider  
95 Sh A T-PUR lila / purple  
(95 Sh A PUR rot / red)  
Drehmoment/ Torque  
 $T_{KN} = 1920Nm$   
 $T_{Kmax} = 3840Nm$

Zahnkranz/ spider  
64 Sh D T-PUR grün / green  
64 Sh D PUR natur-weiß mit  
grüner Zahnmarkierung /  
natural white with  
green tooth marking  
Drehmoment/ Torque  
 $T_{KN} = 2400Nm$   
 $T_{Kmax} = 4800Nm$   
Vor Einsatz Rücksprache KTR/  
before inserting please consult KTR

Oberflächenguete nach DIN ISO 1302 Reihe 2  
Surface quality acc. to DIN ISO 1302 line 2

Schutzvermerk ISO 16016 beachten  
Note protection mark acc. to ISO 16016

Allgemeintoleranzen nach DIN ISO 2768 - mH  
General tolerances acc. to DIN ISO 2768 - mH

Masstab Scale: 2:5  
Format DIN Size: A3

<b>ROTEX 75 SD</b>				<b>KTR-Kupplungstechnik GmbH</b> D-48407 Rheine			
gezeichnet drawn	Werkstoff Material	Teilnummer Part number	Kz	Lfd.-Nr. Current number	Index Change		
Datum 17.02.12	DIN		M	450526	1		
Name SCHP	Gewicht Weight	35.331					

Paßfedernute nach DIN 6885 Bl. 1-JS9  
keyway acc. to DIN 6885 sheet 1-JS9  
passend fuer Schaltgestaenge Gr. 3 und Schleifring 4.4  
suitable for shift linkage size 3 and slip ring size 4.4  
Massenträgheitsmoment ( $J_{ges}$ ) der Kupplung (mit max. Bohrung)/  
mass moment of inertia ( $J_{ges}$ ) of the kupplung (with max. bore)

	SD-Schaltnabe / SD shifting hub	Standard / standard	Große Nabe / large hub	Standard / standard
Werkstoff / material	S355J2G3 (Nabe / hub) S355J2G3 (Buchse / bush)	EN-GJL-250	EN-GJL-250	S355J2G3
$J_{ges}$	0.04148488 kgm <sup>2</sup>	0.0676309 kgm <sup>2</sup>	0.0801088 kgm <sup>2</sup>	0.0701104 kgm <sup>2</sup>