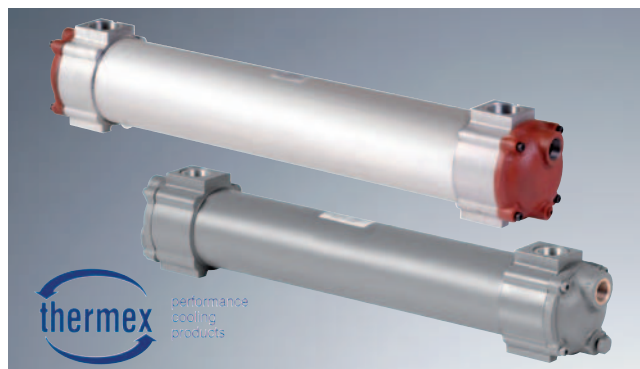


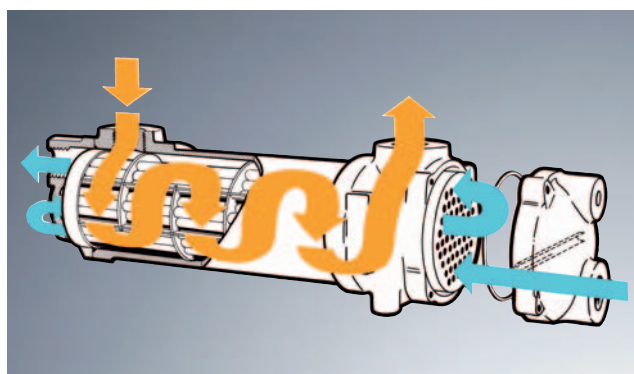
## Wodna chłodnica oleju – typ TAK/T



- Chłodnica płaszczowo-rurowa
- Typ TAK/T
- Chłodnice z serii TAK/T-2000 zaprojektowane specjalnie do układów hydraulicznych
- Duża wydajność – aż do 340 kW
- Dostępne również w wykonaniu do zasilania słoną wodą
- Łatwe do czyszczenia dzięki możliwości demontażu wymiennika
- Szczegóły w instrukcji montażu ([www.ktr.com](http://www.ktr.com))

Chłodnice z serii TAK/T-2000 zostały zaprojektowane specjalnie do układów hydraulicznych, mogą jednak służyć również do chłodzenia olejów smarowych, cieczy przenoszących ciepło, itp.

Wysokowydajny wymiennik jest w pełni ruchomy w celu zminimalizowania naprężeń cieplnych i zawiera unikalne połączenie rur z pokrywą, zapewniające niezawodność w ekstremalnych warunkach pracy. Typy 2700 oraz 2800 posiadają w standardzie podwójne uszczelnienia i specjalne pierścienie w celu zapewnienia maksymalnej ochrony przed wzajemnym zanieczyszczeniem cieczy.



### Materiały:

Chłodnice dostępne w wersji przemysłowej i na słoną wodę.

Specyfikacja dla wersji przemysłowej (podstawowa)		
rury	90/10 miedź/nikiel	ISO: CuNi10Fe1Mn
pokrywy	mosiądz	ISO: CuZn38Sn1
korpus	aluminium (2300 & 2500) (2700 & 2800)	ISO: AlSi1MgMn ISO: AlSi12
głowice	żeliwo szare	ISO: R185Gr20
pierścienie detekcji wycieku	stal węglowa	ISO: Fe430A
uszczelki	nitryl	

Specyfikacja dla wersji na słoną wodę (podstawowa)		
głowice	spiż	ISO: GCuSn5Pb5Zn5

Specyfikacja dla wersji na słoną wodę (specjalna dla wody mocno zanieczyszczonej lub o niskiej jakości)		
rury	70/30 miedź/nikiel	ISO: CuNi30Mn1Fe
pokrywy	90/10 miedź/nikiel	ISO: CuNi10Fe1Mn
głowice	spiż	ISO: GCuSn5Pb5Zn5