

Wykonania specjalne

SPH tuleja zaciskowa

samocentrująca



- Szybki montaż i demontaż dzięki jednej śrubie
- Odpowiednie do wymiarów piast
- Zastosowania: mocowanie kół łańcuchowych, pasowych osadzonych na końcach wałów

KTR 401

samocentrujący, wykonanie krótkie



- Pierścień do bardzo dużych obciążeń
- Odpowiedni w przypadku zmiennych momentów obrotowych
- Zastosowania: koła zamachowe, bębny przenośników
- Krótsze wykonanie niż w przypadku KTR 400
- Szczegóły na karcie katalogowej **M 367699** (na życzenie)

KTR 125, KTR 125.1

KTR 125
niesamocentrujący,
krótkie wykonanie

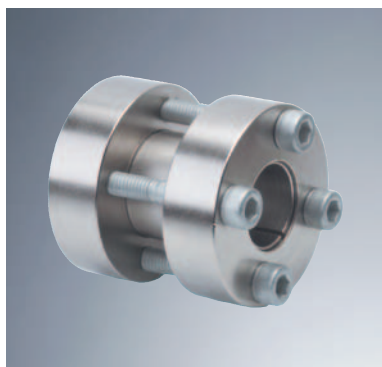
KTR 125.1
samocentrujący,
długie wykonanie



- Pierścienie do zastosowań o niskich wymaganiach
- Bardzo łatwy montaż
- Szczegóły na karcie katalogowej **M 367700** (na życzenie)

KTR 700

Sprzęgło sztywne



- Sztywny, bezluzowy układ przenoszenia momentu obrotowego
- Skrętnie sztywne połączenie wałów zapewnia dokładne osiowanie oraz odporność na zginanie
- Brak możliwości kompensacji odchyłek wałów
- Szczegóły na karcie katalogowej **M 380931** (na życzenie)
- Krótkie terminy dostaw