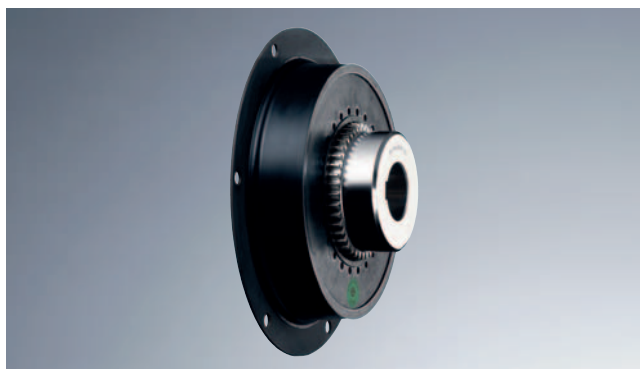
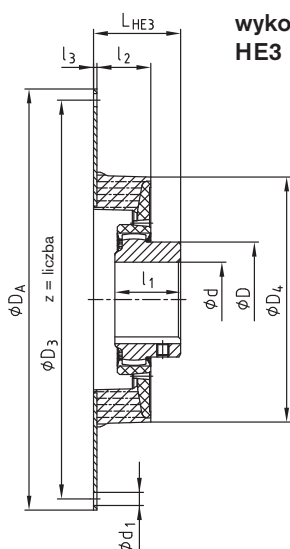


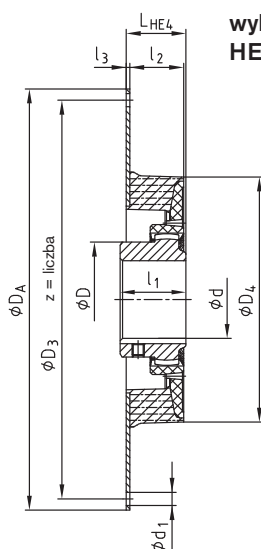
Typ HE3 oraz HE4



- Sprzęgło z kołnierzem wg normy SAE oraz specjalnymi wymiarami do montażu z silnikami spalinowymi
- Łatwy osiowy montaż
- Kompensacja odchyłek strony napędzanej i napędzającej
- Możliwość stosowania standardowych piast BoWex
- Sprzęgła z gotowym otworem wg ISO, tolerancja H7, z rowkiem na wpust wg DIN 6885/1 (JS9); z otworami stożkowymi, całowymi lub z wielowypustem
- Dostępne twardości kołnierzy 40, 50, 65 Shore A
- ☒ Dopuszczone zgodnie z Dyrektywą 94/9/EC (Certifikat przeciwybuchowości ATEX 95)



wykonanie HE3



wykonanie HE4

wymiary kołnierza wg normy SAE J 620 [mm]				
rozmiar	DA	D3	z	d1
6 1/2"	215,90	200,02	6	9
7 1/2"	241,30	222,25	8	9
8"	263,52	244,47	6	11
10"	314,32	295,27	8	11
11 1/2"	352,42	333,37	8	11
14"	466,72	438,15	8	13
16"	517,50	489,00	8	13
18"	571,50	542,90	6	18

BoWex-ELASTIC® Typ HE3 oraz HE4														masa sprzęgła z otworem wstępnym [kg]		masa bezwładności sprzęgła z otworem wstępnym [kgm²]				
rozmiar	otwór d [mm]		kołnierz wg normy SAE - J 620							wymiary [mm]							wstępnym	JA	JL	
	wstępny	maks.	6 1/2"	7 1/2"	8"	10"	11 1/2"	14"	16"	18"	l3	l2	D4	D	l1	LHE3				LHE4
42 HE	-	42	●	●							2	33	145	65	42	55	40	1,7	0,0057	0,0014
				●															1,8	0,0060
48 HE	-	48		●	●						2	37	163	68	50	68	42	2,0	0,0062	0,0020
					●														2,2	0,0065
G 65 HE	21	65				●					3	45	205	96	55	73	50	5,3	0,0242	0,0076
						●													5,7	0,0372
80 HE	31	80				●	●				4	56	265	124	90	112	60	11,4	0,0388	0,0305
G 80 HE	31	80					●				4	66	300	124	90	122	70	11,6	0,0702	0,0465
100 HE	38	100						●			4	80	350	152	110	150	82	24,1	0,1951	0,1019
125 HE	45	125									-	98	416	192	140	186	103	45,8	0,3013	0,2861
												6	98	416	192	140	192	109	47,7	0,4123
G 125 HE	45	125																48,4	0,4781	0,2916
												6	89	440	192	140	179	91	50,5	0,6380
150 HE	50	150																66,7	0,6918	0,5192

Sposób zamawiania:	BoWex-ELASTIC® 100	HE3	40	14	150	U
	rozmiar sprzęgła	wykonanie	twardość kołnierza	średnica kołnierza DA wg SAE lub specjalna	długość montażowa LHE	nierozwiercone lub średnica otworu