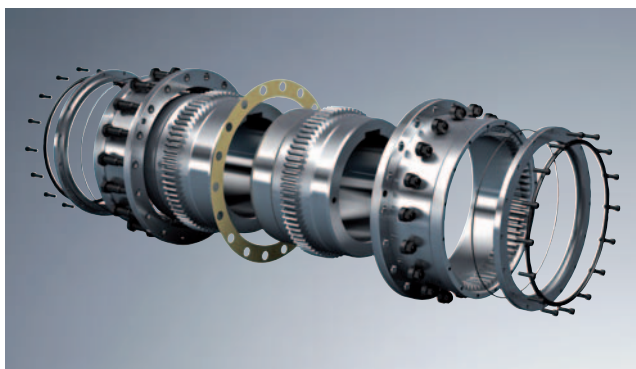
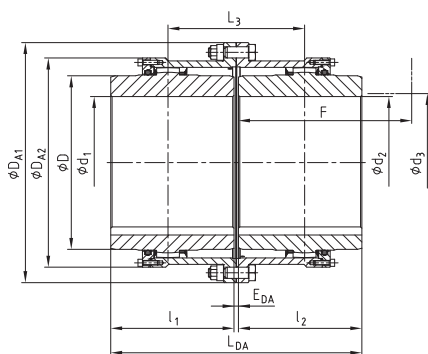


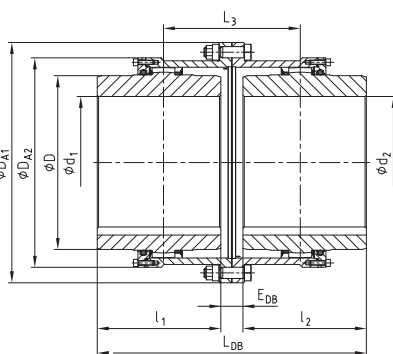
Typ DA, DB oraz DAB



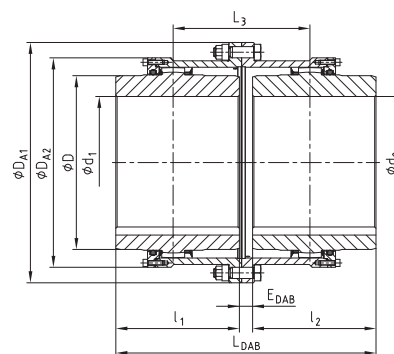
- Dwukardanowe sprzęgło z zębami łukowymi
- Do szerokiego stosowania w przemyśle
- Kompensacja odchyłek osiowych, promieniowych i kątowych
- Możliwość wykonania otworów wg ISO z rowkiem na wpust wg DIN 6885/1 lub otworów stożkowych i całowych
- Do montażu poziomego
- Na zamówienie podwyższone momenty obrotowe (dzięki specjalnym materiałom)



Typ DA



Typ DB



Typ DAB

Wymiary																
rozmiar	otwór wstępny	maks. średnica otworu	wymiary [mm]													ilość smaru ²⁾ [dm ³]
			d ₁ ; d ₂	l ₁ , l ₂	E _{DA}	E _{DB}	E _{DAB}	L _{DA}	L _{DB}	L _{DAB}	L ₃	D	DA ₁	DA ₂	F ¹⁾	
80	140	300	280	10	50	30	570	610	590	310	394	545	475	340	310	6,5
85	160	325	292	13	53	33	597	637	617	325	430	585	515	352	330	7,5
90	180	350	305	13	83	48	623	693	658	353	464	640	560	365	360	11
100	220	390	330	13	93	53	673	753	713	383	512	690	612	390	400	12

¹⁾ wymagana przestrzeń odpowiednio do wyosiewania sprzęgła lub wymiany uszczelki O-ring

²⁾ ilość smaru podana dla połówki sprzęgła

Dane techniczne										
rozmiar	moment obrotowy [Nm]		maks. prędkość [1/min]	masa przy maksymalnym Ø [kg]			moment bezwładności J przy maksymalnym Ø [kgm ²]	śruby do tulei (klasy 10.9)		
	T _{KN}	T _{Kmax.}		tuleja	piasta	sprzęgło		z	M	T _A [Nm]
80	175000	350000	1900	64	117	362	14,214	18	M20	610
85	225000	450000	1800	75	148	446	20,320	20	M20	610
90	380000	760000	1500	101	183	568	31,036	20	M24	1000
100	500000	1000000	1400	117	232	698	45,358	24	M24	1000

Sposób zamawiania:	GEARex® DA 80	d ₁ Ø 300	d ₂ Ø 300
		rozmiar i typ sprzęgła	średnica otworu rowek na wpust wg DIN 6885/1