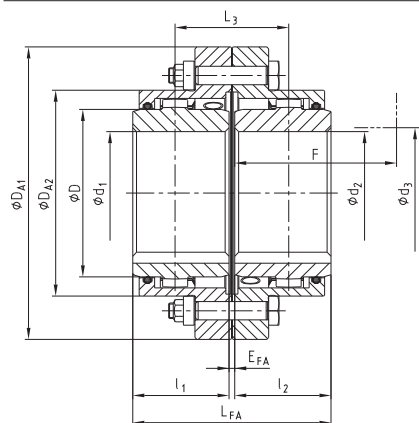


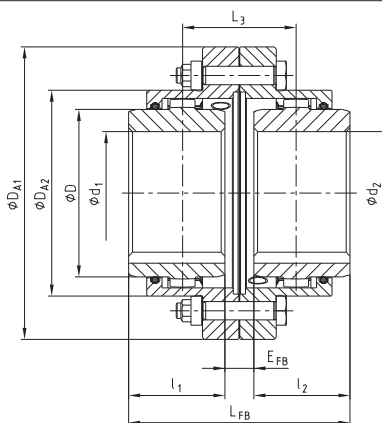
Typ FA, FB oraz FAB



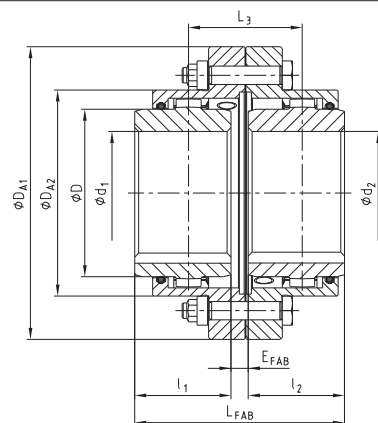
- Dwukardanowe sprzęgło z zębami łukowymi
- Do szerokiego stosowania w przemyśle
- Kompensacja odchyłek osiowych, promieniowych i kątowych
- Możliwość wykonania otworów wg ISO z rowkiem na wpust wg DIN 6885/1 lub otworów stożkowych i całowych
- Do montażu poziomego
- Na zamówienie podwyższone momenty obrotowe (dzięki specjalnym materiałom)
- Dopuszczone zgodnie z Dyrektywą 94/9/EC (Certyfikat przeciwybuchowości ATEX 95)



Typ FA



Typ FB



Typ FAB

Wymiary

rozmiar	otwór wstępny	maks. średnica otworu	wymiary [mm]														ilość smaru ²⁾ [dm ³]
			d ₁ , d ₂	l ₁ , l ₂	E _{FA}	E _{FB}	E _{FAB}	L _{FA}	L _{FB}	L _{FAB}	L ₃	D	D _{A1}	D _{A2}	F ¹⁾	d ₃ ¹⁾	
10	26	50	43	3	21	12	89	107	98	55	67	111	84	74	52	0,02	
15	26	64	50	3	15	9	103	115	109	59	87	152	107	84	68	0,04	
20	31	80	62	3	31	17	127	155	141	79	108	178	130	104	85	0,08	
25	38	98	76	5	29	17	157	181	169	93	130	213	158	123	110	0,12	
30	44,5	112	90	5	33	19	185	213	199	109	153	240	182	148	130	0,18	
35	46	133	105	6	40	23	216	250	233	128	180	280	214	172	150	0,22	
40	52	158	120	6	42	24	246	282	264	144	214	318	250	192	175	0,35	
45	80	172	135	8	50	29	278	320	299	164	233	347	274	216	190	0,45	
50	80	192	150	8	56	32	308	356	332	182	260	390	309	241	220	0,70	
55	90	210	175	8	70	39	358	420	389	214	283	425,5	334	275	250	0,90	
60	100	232	190	8	84	46	388	464	426	236	312	457	365,5	316	265	1,15	
70	100	276	220	10	76	43	450	516	483	263	371	527	425	360	300	1,50	

¹⁾ wymagana przestrzeń odpowiednio do wyosiowania sprzęgła lub wymiany uszczelki O-ring

²⁾ ilość smaru podana dla połówki sprzęgła

Dane techniczne

rozmiar	moment obrotowy [Nm]		maks. prędkość [1/min]	masa przy maksymalnym Ø [kg]			moment bezwładności J przy maksymalnym Ø [kgm ²]	śruby do tulei (klasy 10.9)		
	T _{KN}	T _{Kmax}		tuleja	piasta	sprzęgło		z	M	T _A [Nm]
10	930	1860	8500	0,748	0,553	2,73	0,00436	6	M6	15
15	2000	4000	7700	1,878	1,119	6,38	0,01894	8	M8	36
20	3500	7000	6900	2,602	2,089	9,94	0,04000	6	M10	72
25	6500	13000	6200	4,432	3,564	16,83	0,09749	6	M12	125
30	10000	20000	5800	5,829	6,184	25,21	0,18080	8	M12	125
35	17000	34000	5100	9,705	9,868	41,25	0,41419	8	M14	200
40	28500	57000	4500	11,883	16,065	58,14	0,75535	8	M14	200
45	37000	74000	4000	15,724	21,419	77,08	1,17590	10	M14	200
50	51000	102000	3750	25,661	29,594	114,40	2,24991	8	M18	430
55	65000	130000	3550	31,522	40,304	150,41	3,45102	14	M18	430
60	85000	170000	3400	32,822	52,960	177,44	4,16734	14	M18	430
70	135000	270000	3200	43,521	85,768	268,20	9,32429	16	M20	610

Sposób zamawiania:

GEARex® FA 10	d ₁ Ø 50	d ₂ Ø 50
rozmiar i typ sprzęgła	średnica otworu rowek na wpust wg DIN 6885/1	średnica otworu rowek na wpust wg DIN 6885/1