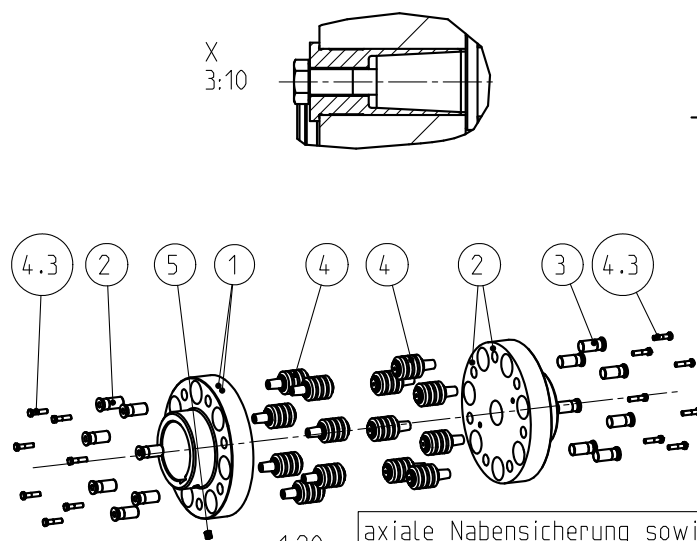


Max. Drehzahl / max. speed 2150 min⁻¹
 Dyn. wuchten erforderlich / dyn. balanced required
 Uebertragbares Drehmoment NBR 80 Shore A
 Transmittable torque NBR 80 Shore A
 $T_{KN} = 36900 \text{ Nm}$; $T_{Kmax} = 73800 \text{ Nm}$
 Massenträgheitsmoment / Mass moment of inertia
 $J_{ges} = 10.573845 \text{ kgm}^2$

Schraubenanzugsmoment Teil 4.3 / screw tightening torque part 4.3
 DIN EN ISO 4017-M16x65-10.9; $T_A = 290 \text{ Nm}$

Klebesicherung im Gewinde; Kleber nach KTR-N 40011
 adhesive locking device in the thread; adhesive acc. to KTR standard 40011

* Erforderliches Ausbaumaß / Drop-out center dimension



Nabenwerkstoff:
 hub material:
 C45

axiale Nabensicherung sowie Toleranzen
 der Welle / Nabe-Verbindung nach Kundenvorgabe

axial safety of hubs as well as tolerances of the
 shaft / hub-connection depending on customers requirement

Oberflächengüte nach DIN ISO 1302 Reihe 2 Surface quality acc. to DIN ISO 1302 line 2		Schutzvermerk ISO 16016 beachten Note protection mark acc. to ISO 16016	
Allgemeintoleranzen nach DIN ISO 2768 - mH General tolerances acc. to DIN ISO 2768 - mH		Masstab Scale	7:40
		Format DIN Size	A3
REVOLEX KX 170-D Maßblatt			
gezeichnet drawn	Werkstoff Material	Teilnummer Part number	Kz
Datum 19.10.09	DIN		Lfd.-Nr. Current number
Name KB	Gewicht Weight	322.068	Index Change
		M	498024
			0