

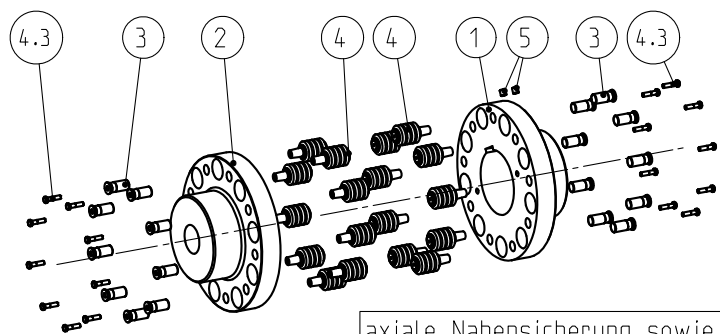
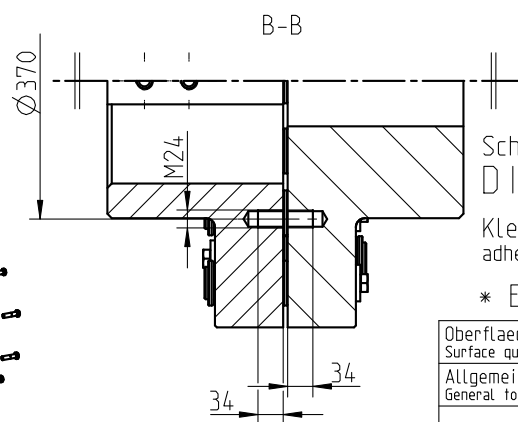
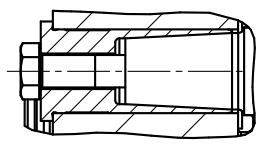
Max. Drehzahl / max. speed 1725 min⁻¹
 Dyn. wuchten erforderlich / dyn. balanced required
 Uebertragbares Drehmoment NBR 80 Shore A
 Transmittable torque NBR 80 Shore A
 T_{kN} = 61900 Nm; T_{kmax} = 123800 Nm

Massentraegheitsmoment / Mass moment of inertia
 J_{ges} = 26.446103 kgm²

Schraubenanzugsmoment Teil 4.3 / screw tightening torque part 4.3
 DIN EN ISO 4014 - M16x65 - 10.9; T_A = 290 Nm

Klebesicherung im Gewinde; Kleber nach KTR-N 40011
 adhesive locking device in the thread; adhesive acc. to KTR standard 40011

* Erforderliches Ausbaumaß / Drop-out center dimension



axiale Nabensicherung sowie Toleranzen der Welle / Nabe-Verbindung nach Kundenvorgabe
 axial safety of hubs as well as tolerances of the shaft / hub-connection depending on customers requirement

Nabenwerkstoff:
 hub material:
 C45

Oberflaechenguete nach DIN ISO 1302 Reihe 2 Surface quality acc. to DIN ISO 1302 line 2		Schutzvermerk ISO 16016 beachten Note protection mark acc. to ISO 16016			
Allgemeintoleranzen nach DIN ISO 2768 - mH General tolerances acc. to DIN ISO 2768 - mH		Masstab Scale	77:550	Format DIN Size	A3
REVOLEX KX 215-D Maßblatt					
gezeichnet drawn	Werkstoff Material	Teilnummer Part number		Kz	Lfd.-Nr. Current number
Datum 21.10.09	DIN			M	498180
Name KB	Gewicht Weight	558.512			0

