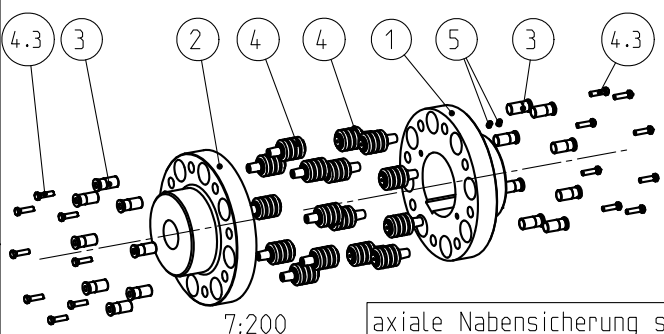
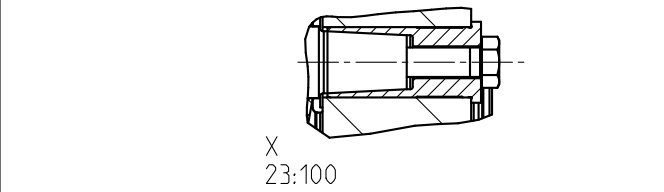


Max. Drehzahl / max. speed 1375 min⁻¹
 Dyn. wuchten erforderlich / dyn. balanced required
 Uebertragbares Drehmoment / Transmittable torque
 NBR 80 Shore A
 $T_{KN} = 121900 \text{ Nm}$; $T_{Kmax} = 243800 \text{ Nm}$
 Massentraegheitsmoment / Mass moment of inertia
 $J_{ges} = 84.045384 \text{ kgm}^2$

Schraubenanzugsmoment Teil 4.3 / screw tightening torque part 4.3
 DIN EN ISO 4017 - M24x90 - 10.9; $T_A = 970 \text{ Nm}$

Klebesicherung im Gewinde; Kleber nach KTR-N 40011
 adhesive locking device in the thread; adhesive acc. to KTR standard 40011

* Erforderliches Ausbaumaß / Drop-out center dimension



axiale Nabensicherung sowie Toleranzen der Welle / Nabe-Verbindung nach Kundenvorgabe
 axial safety of hubs as well as tolerances of the shaft / hub-connection depending on customers requirement

Nabenwerkstoff:
 hub material:
 C45

Oberflächengüte nach DIN ISO 1302 Reihe 2 Surface quality acc. to DIN ISO 1302 line 2		Schutzvermerk ISO 16016 beachten Note protection mark acc. to ISO 16016			
Allgemeintoleranzen nach DIN ISO 2768 - mH General tolerances acc. to DIN ISO 2768 - mH		Masstab Scale	23:200	Format DIN Size	A3
REVOLEX KX 265-D Maßblatt					
gezeichnet drawn		Werkstoff Material	Teilnummer Part number	Kz	Lfd.-Nr. Current number
Datum	23.07.09	DIN		M	493920
Name	KB	Gewicht Weight	1098.686		0

