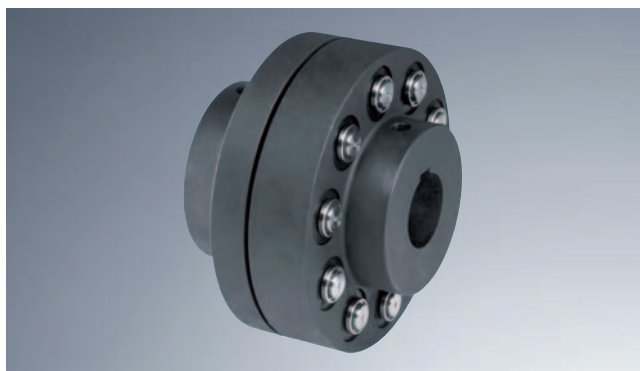
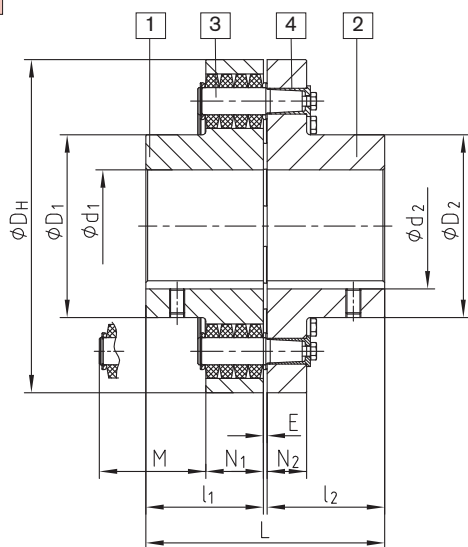


### Typ KX – żeliwo –



- Redukcja wibracji, kompaktowa długość
- Promieniowy montaż/demontaż
- Bezpieczne przeniesienie momentu obrotowego
- Obrobione powierzchnie → dobre właściwości dynamiczne
- Powlekane powierzchnie piast
- Standardowy materiał piast GJL (na życzenie GJS lub stal)
- Dopuszczone zgodnie z Dyrektywą 94/9/EC (Certyfikat przeciwybuchowości ATEX 95)

#### Elementy



elementy

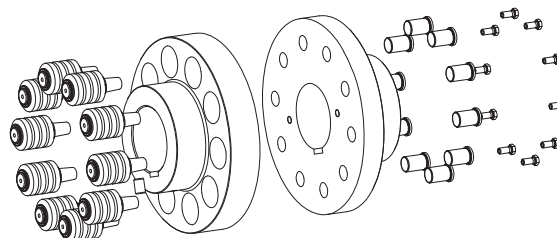
Typ KX

1 = piasta 1

2 = piasta 2

3 = bolec kompletny

4 = tuleja KX (utwardzana i powlekana)



### REVOLEX® KX

rozmiar	moment obr. <sup>1)</sup> [Nm]		maks. prędkość <sup>2)</sup> [obr/min]	średnica otworu [min. - max.]		wymiar [mm]									moment bezwład. <sup>3)</sup> [kgm <sup>2</sup> ]	przybliżona masa <sup>3)</sup> [kg]
	T <sub>KN</sub>	T <sub>Kmax.</sub>		d <sub>1</sub>	d <sub>2</sub>	L	l <sub>1</sub> ; l <sub>2</sub>	E	D <sub>H</sub>	D <sub>1</sub>	D <sub>2</sub>	N <sub>1</sub>	N <sub>2</sub>	M*		
KX 105	6485	12970	2000	34-110	34-125	237	117	3	330	180	202	56	30	76	0,771	62
KX 120	10080	20160	1800	50-125	50-145	270	132	6	370	206	232	76	46	100	1,611	96
KX 135	14030	28060	1600	70-140	70-150	300	147	6	419	230	240	76	46	100	2,685	123
KX 150	17960	35920	1450	82-160		336	165	6	457	256	260	76	46	100	3,887	162
KX 170	26360	52720	1250	95-180		382	188	6	533	292	292	92	63	130	9,165	273
KX 190	36160	72320	1100	110-205		428	211	6	597	330	330	92	63	130	14,765	360
KX 215	48160	96320	1000	125-230		480	237	6	660	368	368	92	63	145	22,771	465
KX 240	65740	131480	900	140-250		534	264	6	737	407	407	122	76	167	43,484	695
KX 265	91480	182960	800	160-285		590	292	6	826	457	457	122	76	170	70,143	910
KX 280	123530	247060	720	180-315		628	311	6	927	508	508	122	76	189	112,637	1183
KX 305	152840	305680	675	180-330		654	324	6	991	533	533	122	76	202	146,974	1369
KX 330	188470	376940	625	200-355		666	330	6	1067	572	572	122	76	208	198,005	1598
KX 355	230110	460220	575	225-380		718	356	6	1156	610	610	122	76	214	293,894	2069
KX 370	302500	605000	535	225-450		770	382	6	1250	720	720	122	76	214	433,554	2629

\* odległość pozwalająca na wyjęcie bolca

<sup>1)</sup> standardowy materiał NBR 80 Shore A

<sup>2)</sup> wyższe prędkości na życzenie

<sup>3)</sup> z uwzględnieniem otworu o maksymalnej średnicy

Średnica otworu w tolerancji H7 z rowkiem wpustowym wg normy DIN 6885 / 1 - JS9. Na życzenie sprzęgła mogą zostać wyważone dynamicznie (wyważanie z wpustem wyrównawczym, G 6,3 dla prędkości obrotowej podanej przez klienta). Dla prędkości liniowej przekraczającej V = 30 m/s, zaleca się dynamiczne wyważenie sprzęgła.

▲ = asortyment podstawowy

#### Sposób zamawiania:

REVOLEX® KX 170	GJL	element 1 Ø120	element 2 Ø150
typ i rozmiar sprzęgła	materiał	średnica otworu	średnica otworu