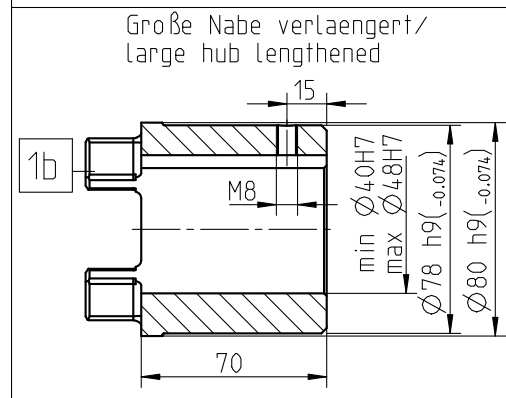


Zahnkranz / spider:
92 Sh A T- PUR orange/orange
(92 Sh A PUR gelb / yellow)
Drehmoment / Torque
T_{KN} = 190Nm
T_{Kmax} = 380Nm



Zahnkranz / spider:
98 Sh A T- PUR lila / purple
(98 Sh A rot / red)
Drehmoment / Torque
T_{KN} = 325Nm
T_{Kmax} = 650Nm

Oberflaechenguete nach DIN ISO 1302 Reihe 2
Surface quality acc. to DIN ISO 1302 line 2
Allgemeintoleranzen nach DIN ISO 2768 - mH
General tolerances acc. to DIN ISO 2768 - mH

Zahnkranz / spider:
64 Sh D T-PUR grün / green
64 Sh D PUR natur-weiß mit
gruener Zahnmarkierung /
natural white with green
tooth marking
Drehmoment / Torque
T_{KN} = 405Nm
T_{Kmax} = 810Nm
Vor Einsatz Rucksprache KTR/
before inserting please consult KTR

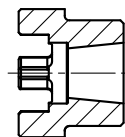
Schutzvermerk ISO 16016 beachten
Note protection mark acc. to ISO 16016
Masstab Scale: 6:5
Format DIN Size: A3

Nabenwerkstoff: EN-GJL-250 (GG25)
hub material: EN-GJL-250 (GG25)

Paßfedernute nach DIN 6885 Bl. 1-JS9
keyway acc. to DIN 6885 sheet 1-JS9

weitere Nabenausfuehrungen/
other hub desings

Kegelbohrung
1:5, 1:8 und 1:10
Taper bore
1:5, 1:8 und 1:10



ROTEX 38
Standard



KTR-Kupplungstechnik
GmbH
D-48407 Rheine

gezeichnet drawn	Werkstoff Material	Teilnummer Part number	Kz	Lfd.-Nr. Current number	Index Change
Datum 30.11.11	DIN		M	447591	2
Name HF	Gewicht Weight				