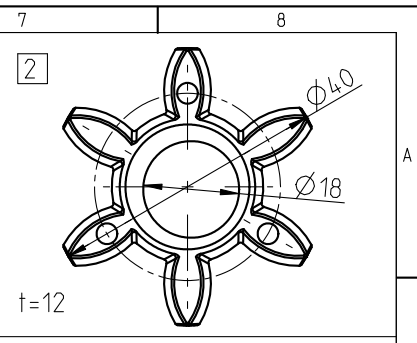
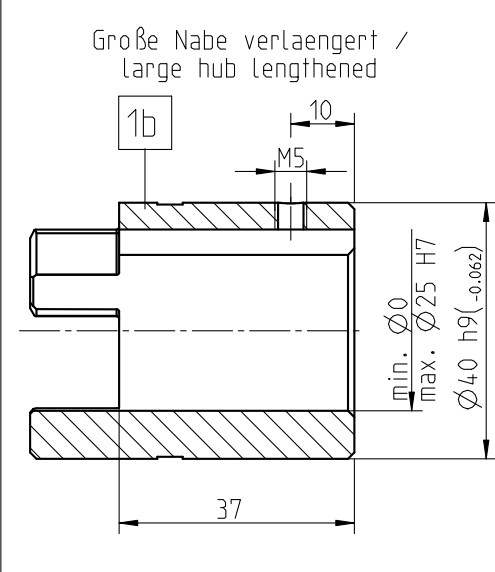
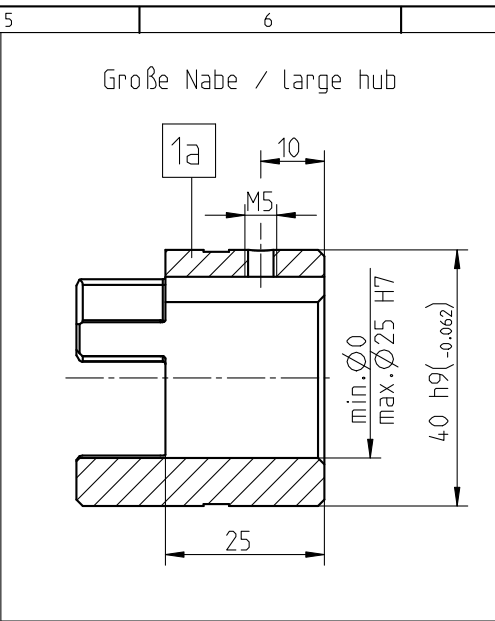


Nabenwerkstoff: 11SMn30C  
hub material: 11SMn30C

Paßfedernute nach DIN 6885 Bl. 1-JS9  
keyway acc. to DIN 6885 sheet 1-JS9

weitere Nabenausführungen/  
other hub desings

<p>Kegelbohrung 1:5,1:8 und 1:10 Taper bore 1:5,1:8 und 1:10</p>	<p>1.3 Nabe mit Profilbohrung 1.3 hub with spline bore</p>	<p>Klemmnabe/ clamping hub auch als 2.3 Ausführung mit Profilbohrung / also as design 2.3 with spline bore</p>
--	--	--



Zahnkranz/ spider:  
92 Sh A T-PUR orange/ orange  
(92 Sh A PUR gelb/ yellow)  
Drehmoment/ Torque  
T<sub>KN</sub> = 10Nm  
T<sub>Kmax</sub> = 20Nm

Zahnkranz/ spider:  
98 Sh A T-PUR lila/ purple  
(98 Sh A PUR rot/ red)  
Drehmoment/ Torque  
T<sub>KN</sub> = 17Nm  
T<sub>Kmax</sub> = 34Nm

Zahnkranz/ spider:  
64 Sh D T-PUR grün/ green  
64 Sh D PUR natur-weiß mit  
grüner Zahnmarkierung /  
natural white with  
green tooth marking  
Drehmoment/ Torque  
T<sub>KN</sub> = 21Nm  
T<sub>Kmax</sub> = 42Nm

Vor Einsatz Rucksprache KTR/  
before inserting please consult KTR

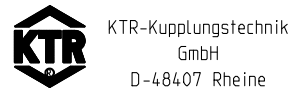
Oberflächenguete nach DIN ISO 1302 Reihe 2  
Surface quality acc. to DIN ISO 1302 line 2

Allgemeintoleranzen nach DIN ISO 2768 - mH  
General tolerances acc. to DIN ISO 2768 - mH

Schutzvermerk ISO 16016 beachten  
Note protection mark acc. to ISO 16016

Masstab Scale 2:1 Format DIN Size A3

ROTEX 19  
Standard



gezeichnet drawn	Werkstoff Material	Teilnummer Part number	Kz	Lfd.-Nr. Current number	Index Change
Datum 05.12.11	DIN		M	447905	2
Name SCHP	Gewicht Weight				