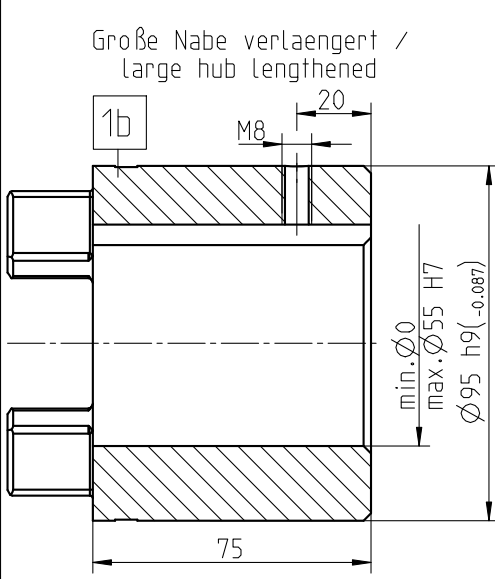


Zahnkranz/ spider:  
 92 Sh A T-PUR orange/ orange  
 (92 Sh A PUR gelb/ yellow)  
 Drehmoment/ Torque  
 $T_{KN} = 265Nm$   
 $T_{Kmax} = 530Nm$



Zahnkranz/ spider:  
 98 Sh A T-PUR lila/ purple  
 (98 Sh A PUR rot/ red)  
 Drehmoment/ Torque  
 $T_{KN} = 450Nm$   
 $T_{Kmax} = 900Nm$

Zahnkranz/ spider:  
 64 Sh D T-PUR grün/ green  
 64 Sh D PUR natur-weiß mit  
 grüner Zahnmarkierung /  
 natural white with  
 green tooth marking  
 Drehmoment/ Torque  
 $T_{KN} = 560Nm$   
 $T_{Kmax} = 1120Nm$

Vor Einsatz Rücksprache KTR/  
 before inserting please consult KTR

Oberflächengüte nach DIN ISO 1302 Reihe 2  
 Surface quality acc. to DIN ISO 1302 line 2

Schutzvermerk ISO 16016 beachten  
 Note protection mark acc. to ISO 16016

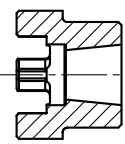
Allgemeintoleranzen nach DIN ISO 2768 - mH  
 General tolerances acc. to DIN ISO 2768 - mH

Masstab Scale 1:2  
 Format DIN Size A3

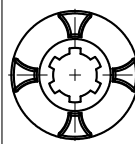
Nabenwerkstoff: S355J2G3 (St52-3)  
 hub material: S355J2G3 (St52-3)

weitere Nabenausführungen/  
 other hub designs

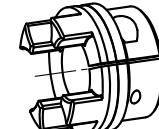
Kegelbohrung  
 1:5,1:8 und 1:10  
 Taper bore  
 1:5,1:8 und 1:10



1.3 Nabe mit  
 Profilbohrung  
 1.3 hub with  
 spline bore



Klemmnabe/ clamping hub  
 auch als 2.3 Ausführung  
 mit Profilbohrung  
 / also as design 2.3 with  
 spline bore



Paßfedernute nach DIN 6885 Bl. 1-JS9  
 keyway acc. to DIN 6885 sheet 1-JS9

ROTEX 42  
 Standard



KTR-Kupplungstechnik  
 GmbH  
 D-48407 Rheine

gezeichnet drawn	Werkstoff Material	Teilnummer Part number	Kz	Lfd.-Nr. Current number	Index Change
Datum 05.12.11	DIN		M	447908	2
Name SCHP	Gewicht Weight				