

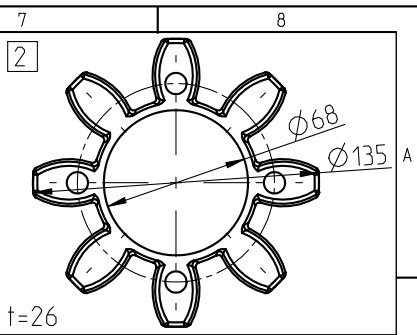
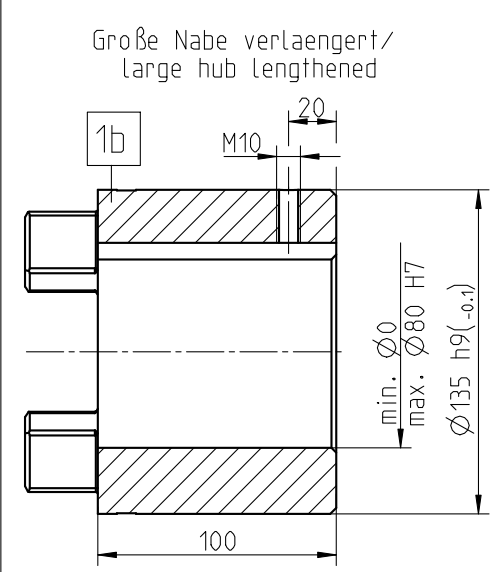
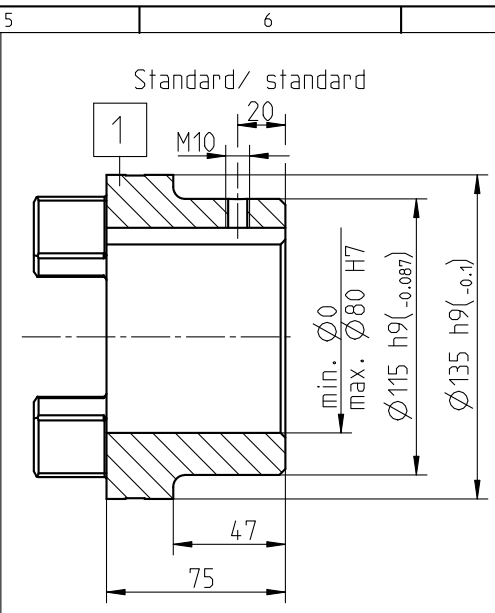
2:5

weitere Nabenausführungen/
other hub desings

<p>Kegelbohrung 1:5,1:8 und 1:10 Taper bore 1:5,1:8 und 1:10</p>	<p>1.3 Nabe mit Profilbohrung 1.3 hub with spline bore</p>	<p>Klemmnabe/ clamping hub auch als 2.3 Ausführung mit Profilbohrung / also as design 2.3 with spline bore</p>
--	--	--

Nabenwerkstoff: S355J2G3 (St52-3)
hub material: S355J2G3 (St52-3)

Paßfedernute nach DIN 6885 Bl. 1-JS9
keyway acc. to DIN 6885 sheet 1-JS9



Zahnkranz/ spider:
92 Sh A T-PUR orange/ orange
(92 Sh A PUR gelb/ yellow)
Drehmoment/ Torque
 $T_{KN} = 625Nm$
 $T_{Kmax} = 1250Nm$

Zahnkranz/ spider:
95 Sh A T-PUR lila/ purple
(95 Sh A PUR rot/ red)
Drehmoment/ Torque
 $T_{KN} = 940Nm$
 $T_{Kmax} = 1880Nm$

Zahnkranz/ spider:
64 Sh D T-PUR grün/ green
64 Sh D PUR natur-weiß mit
gruener Zahnmarkierung /
natural white with
green tooth marking
Drehmoment/ Torque
 $T_{KN} = 1175Nm$
 $T_{Kmax} = 2350Nm$

Vor Einsatz Rucksprache KTR/
before inserting please consult KTR

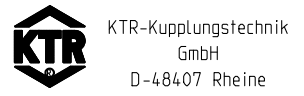
Oberflächengüte nach DIN ISO 1302 Reihe 2
Surface quality acc. to DIN ISO 1302 line 2

Allgemeintoleranzen nach DIN ISO 2768 - mH
General tolerances acc. to DIN ISO 2768 - mH

Schutzvermerk ISO 16016 beachten
Note protection mark acc. to ISO 16016

Masstab Scale	7:10	Format DIN Size	A3
------------------	------	--------------------	----

**ROTEX 65
Standard**



gezeichnet drawn	Werkstoff Material	Teilnummer Part number	Kz	Lfd.-Nr. Current number	Index Change
Datum 05.12.11	DIN		M	447911	2
Name SCHP	Gewicht Weight				