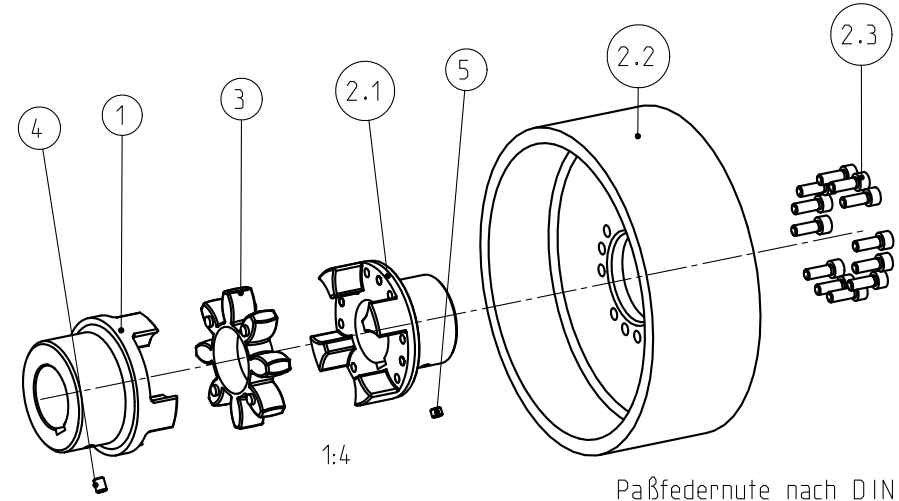



Massenträgheitsmoment / Mass moment of inertia
 $J_{ges.} = 0.12485312 \text{ kgm}^2$

Drehmoment / Torque
 Zahnkranz / spider 92 Sh A T-PUR
 (Zahnkranz / spider 92 Sh A)
 $T_{KN} = 310 \text{ Nm}$
 $T_{Kmax} = 620 \text{ Nm}$



Paßfedernute nach DIN 6885 Bl. 1-JS9
 keyway acc. to DIN 6885 sheet 1-JS9

Schraubenanzugsmoment Teil 2.3 / screw tightening torque part 2.3
 DIN EN ISO 4762-M8x22-12.9, $T_A = 41 \text{ Nm}$

Oberflächengüte nach DIN ISO 1302 Reihe 2 Surface quality acc. to DIN ISO 1302 line 2		Schutzvermerk ISO 16016 beachten Note protection mark acc. to ISO 16016	
Allgemeintoleranzen nach DIN ISO 2768 - mH General tolerances acc. to DIN ISO 2768 - mH		Masstab Scale	2:5
		Format DIN Size	A3
ROTEX 48 Ausf.1 Ø250x95 BTAN		 KTR-Kupplungstechnik GmbH D-48407 Rheine	
gezeichnet drawn	Werkstoff Material	Teilnummer Part number	Kz
Datum 25.10.11	DIN		Lfd.-Nr. Current number
Name SCHP	Gewicht Weight		13.832
			M
			442365
			1
			Index Change