

Berechnung der Gesamtdrehfedersteifigkeit:
calculation of total torsion spring stiffness:

$$C_{ges./total} = \frac{1}{2 * \frac{1}{C_1} + \frac{L_{Rohr/pipe}}{C_2}} \quad [Nm/rad]$$

mit/with

$$L_{Rohr/pipe} = \frac{L_{ZR} - 2 * 49}{1000} \quad [m]$$

$$C_2 = 3243.6 \quad [Nm^2/rad]$$

$$C_1 = 1512 \quad [Nm/rad]$$

für Zahnkranz/for spider 98 Sh A

$$C_1 = 2560 \quad [Nm/rad]$$

für Zahnkranz/for spider 64 Sh D

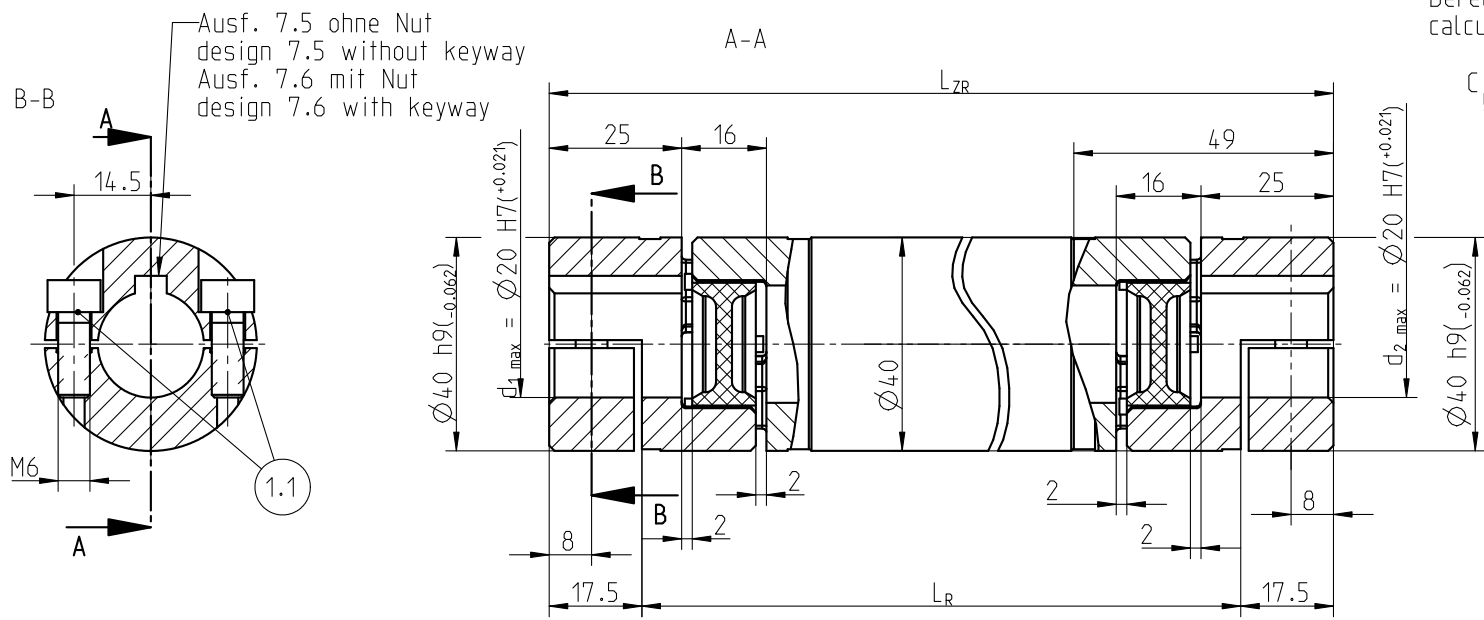
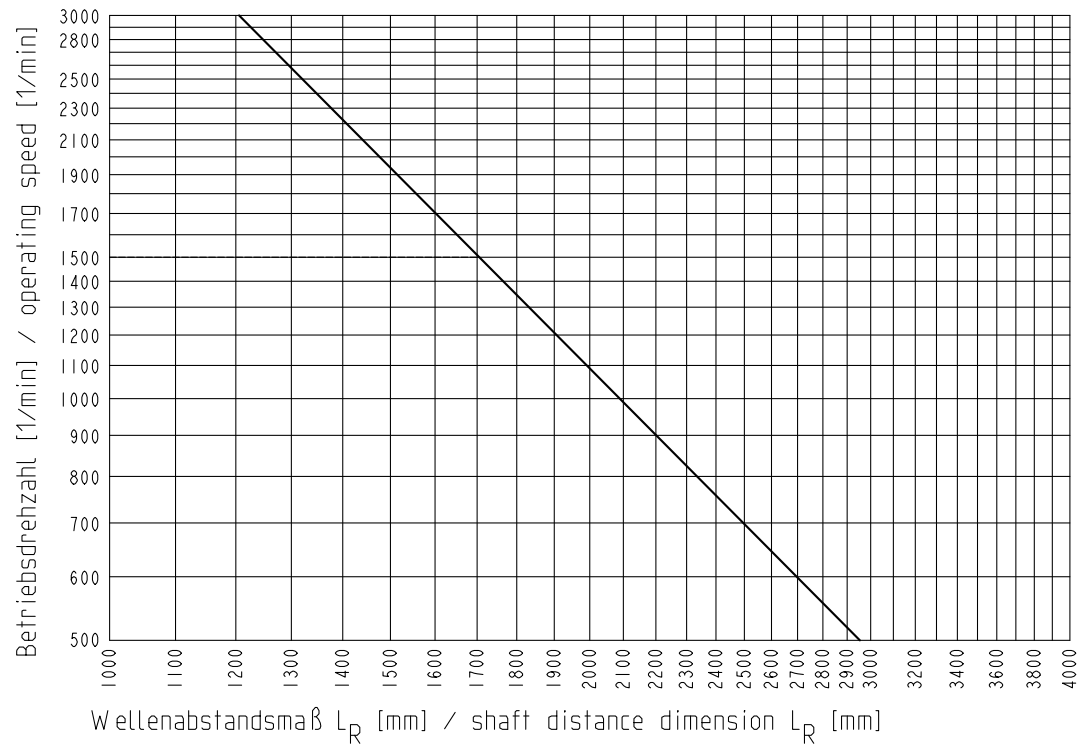


Diagramm der biegekritischen Drehzahlen
chart of critical speeds

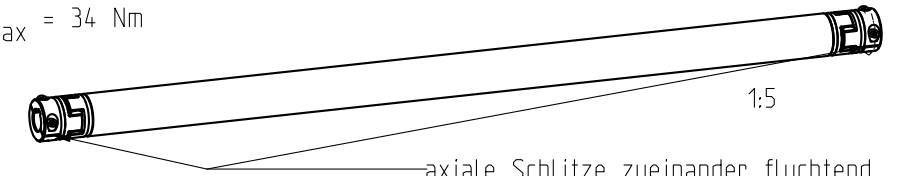


Drehmoment / Torque
Zahnkranz / spider 98 Sh A-GS

$$T_{KN} = 17 \text{ Nm}$$


$$T_{Kmax} = 34 \text{ Nm}$$

max. zul. Verlagerungen max. allowable displacements	
radial/radial	$K_r = (L_{ZR}-66) * \tan 0,9^\circ \text{ mm}$
Winkel/angular	$K_w = 0,9^\circ$
axial /axial	$K_a = -1,0 / +1,2 \text{ mm}$



axiale Schlitz zueinander fluchtend
axial slots aligned to each other
Schraubensenkbohrungen in eine Richtung zeigend
screw counterbores showing into one direction

Schraubenanzugsmoment M6x16 DIN EN ISO 4762 (1.1) $T_A = 10 \text{ Nm}$
screw tightening torque M6x16 DIN EN ISO 4762 (1.1) $T_A = 10 \text{ Nm}$

Oberflächengüte nach DIN ISO 1302 Reihe 2 Surface quality acc. to DIN ISO 1302 line 2		Schutzvermerk ISO 16016 beachten Note protection mark acc. to ISO 16016	
Allgemeintoleranzen nach DIN ISO 2768 - mH General tolerances acc. to DIN ISO 2768-		Masstab Scale	1:1
		Format DIN Size	A3
ROTEX GS 19 ZR3 Zwischenrohr-Kupplung		 KTR-Kupplungstechnik GmbH D-48407 Rheine	
gezeichnet drawn	Werkstoff Material	Teilnummer Part number	Kz
Datum 14.02.08	DIN		Lfd.-Nr. Current number
Name HF	Gewicht Weight	0.984	Index Change
		M	431425
			1