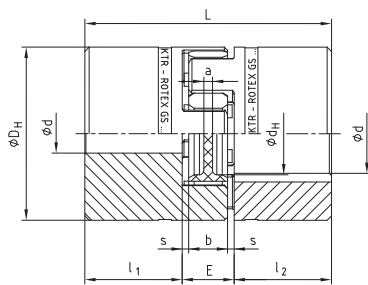


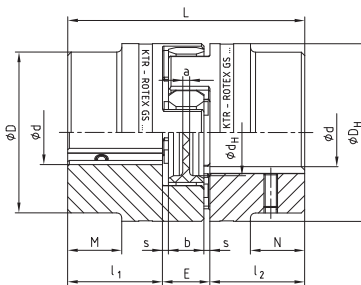
Wykonanie standardowe



- Połączenie wałów, bez luzu, do napędów wrzecion, wind, dźwigów, napędów obrabiarek, itp.
- Małe wymiary - małe momenty zamachowe
- Bezobsługowe - wzrokowa kontrola zużycia sprzęgła
- Otwory gotowe wg ISO, tolerancja H7 (z wyjątkiem piasty zaciskowej) rowek na wpust od Ø 6 wg DIN 6885/1 - JS9
- ☒ Dopuszczone zgodnie z Dyrektywą 94/9/EC (wykonania bez rowka wpustowego - ATEX tylko kategoria 3)

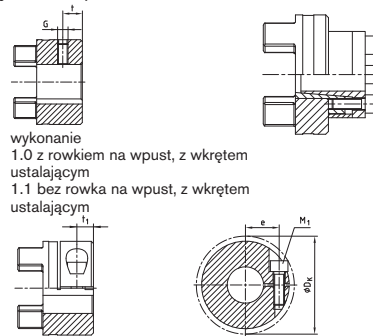


ROTEX® GS 5 - 38



ROTEX® GS 42 - 75

wykonania piast: (patrz strona 142)



wykonanie 1.0 z rowkiem na wpust, z wkrętem ustalającym
wykonanie 1.1 bez rowka na wpust, z wkrętem ustalającym

wykonanie 4.2 z pierścieniem CLAMPEX® KTR 250

wykonanie od rozmiaru 19 jako standard
2.5 dwa nacięcia bez rowka (tylko kategoria 3)
2.6 dwa nacięcia z rowkiem

wykonanie 2.5 moment obrotowy zależy od średnicy otworu

rozmiar	bez otworu	otwory gotowe				wymiary [mm]										wkręt ustalający		śruba zaciskająca				
		d _{min.}	1.0, 1.1 d _{max.}	2.5 d _{max.}	2.6 ¹⁾ d _{max.}	D	D _H	d _H	L	l ₁ , l ₂	M, N	E	b	s	a	G	t	M ₁	t ₁	e	ØD _K	T _A [Nm]
ROTEX® GS Aluminium (Al-H)																						
19	●	6	24	24	24	-	40	18	66	25	-	16	12	2,0	3,0	M5	10	M6	11,0	14,5	46	10,5
24	●	8	28	28	28	-	55	27	78	30	-	18	14	2,0	3,0	M5	10	M6	10,5	20,0	57,5	10,5
28	●	10	38	38	38	-	65	30	90	35	-	20	15	2,5	4,0	M8	15	M8	11,5	25,0	73	25
38	●	12	45	45	45	-	80	38	114	45	-	24	18	3,0	4,0	M8	15	M8	15,5	30,0	83,5	25
ROTEX® GS stal																						
42	●	14	55	50	45	85	95	46	126	50	28	26	20	3,0	4,0	M8	20	M10	18	32,0	93,5	69
48	●	15	62	55	55	95	105	51	140	56	32	28	21	3,5	4,0	M8	20	M12	21	36,0	105	120
55	●	20	74	68	68	110	120	60	160	65	37	30	22	4,0	4,5	M10	20	M12	26	42,5	119,5	120
65	●	22	80	70	70	115	135	68	185	75	47	35	26	4,5	4,5	M10	20	M12	33	45,0	124	120
75	●	30	95	80	80	135	160	80	210	85	53	40	30	5,0	5,0	M10	25	M16	36	51,0	147,5	295

średnice otworów i przenoszone momenty obrotowe dla piast w wykonaniu 2.5 [Nm]																													
rozmiar	Ø8	Ø10	Ø11	Ø14	Ø15	Ø16	Ø18	Ø19	Ø20	Ø22	Ø24	Ø25	Ø28	Ø30	Ø32	Ø35	Ø38	Ø40	Ø42	Ø45	Ø48	Ø50	Ø55	Ø60	Ø65	Ø70	Ø75	Ø80	
19	25	27	27	29	30	31	32	32	34	30 ²⁾	32 ²⁾																		
24		34	35	36	38	38	39	40	41	42	43	45	46																
28				80	81	81	84	85	87	89	91	92	97	99	102	105	109												
38					92	94	97	98	99	102	104	105	109	112	113	118	122	123	126	130									
42									232	238	244	246	255	260	266	274	283	288	294	301	309	315							
48												393	405	413	421	434	445	454	462	473	486	494	514						
55															473	486	498	507	514	526	539	547	567	587	608				
65																507	518	526	535	547	559	567	587	608	627	648			
75																				1102	1124	1148	1163	1201	1239	1278	1316	1354	1393

¹⁾ od średnicy Ø65 rowek wpustowy naprzeciwko śruby zaciskającej

²⁾ piasta zaciskowa z jednym nacięciem, 2 x śruba zaciskowa M4 oraz wymiar e=15

Sposób zamawiania:	ROTEX® GS 24	98 Sh A-GS	d20	2.5	-	Ø 24	1.0	-	Ø 20
	rozmiar sprzęgła	twardość łącznika	opcja: otwór w łączniku	wykonanie piasty	średnica otworu	wykonanie piasty	średnica otworu		