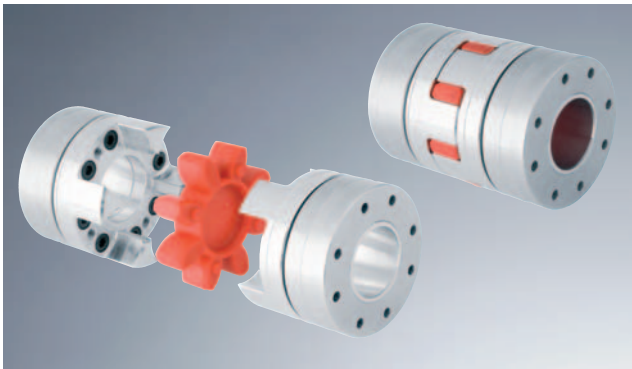
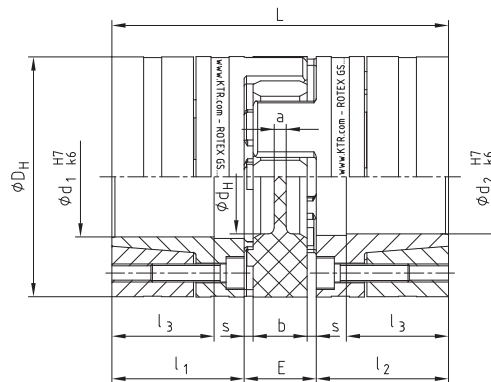


Wykonanie light z pierścieniem zaciskającym



- Bezluzowe sprzęgło z integralnym pierścieniem zaciskającym
- Zastosowanie: napędy posuwu i wrzeciona w obrabiarkach, manipulatory, itp.
- Niewielka masa oraz moment bezwładności dzięki wykonaniu piasty w całości z aluminium
- Łatwy montaż dzięki śrubom zaciskającym od wewnątrz
- Przenoszone duże momenty przy mocowaniu siłą tarcia
- Bardzo dobre własności dynamiczne, zastosowanie przy prędkościach obwodowych do 50 m/s
- Dopuszczone zgodnie z Dyrektywą 94/9/EC

gwintowany otwór demontażowy M1 pomiędzy śrubami zaciskającymi



rozmiar	moment obrotowy [Nm] ¹⁾				wymiary [mm]										śruby zaciskające			masa piasty z maks. otworem [kg]	moment bezwładności piasty z maks. otworem [kgm ²]
	92 Sh A		98 Sh A		D _H ²⁾	d _H	L	l ₁ ; l ₂	l ₃	E	b	s	a	M	liczba z	T _A [Nm]	M ₁		
materiał piasty i pierścieni – aluminium (Al-H)																			
14	7,5	15	12,5	25	30	10,5	50	18,5	13,5	13	10	1,5	2,0	M3	4	1,34	M3	0,032	0,04 x 10 ⁻⁴
19	10	20	17	34	40	18	66	25	18	16	12	2,0	3,0	M4	6	3	M4	0,077	0,19 x 10 ⁻⁴
24	35	70	60	120	55	27	78	30	22	18	14	2,0	3,0	M5	4	6	M5	0,162	0,78 x 10 ⁻⁴
28	95	190	160	320	65	30	90	35	27	20	15	2,5	4,0	M5	8	6	M5	0,240	1,70 x 10 ⁻⁴
38	190	380	325	650	80	38	114	45	35	24	18	3,0	4,0	M6	8	10	M6	0,490	5,17 x 10 ⁻⁴
42	265	530	450	900	95	46	126	50	35	26	20	3,0	4,0	M8	4	25	M8	0,772	11,17 x 10 ⁻⁴
48	310	620	525	1050	105	51	140	56	41	28	21	3,5	4,0	M10	4	49	M10	1,066	18,81 x 10 ⁻⁴

¹⁾ dobór sprzęgła jak na stronach 141/142 ²⁾ ØD_H + 2 mm na rozszerzenie łącznika przy dużych prędkościach

średnice d ₁ /d ₂ i odpowiadające im momenty obrotowe T _R [Nm] przenoszone przez piastę z integralnym pierścieniem zaciskającym ¹⁾																					
rozmiar	Ø6	Ø10	Ø11	Ø14	Ø15	Ø16	Ø19	Ø20	Ø24	Ø25	Ø28	Ø30	Ø32	Ø35	Ø38	Ø40	Ø42	Ø45	Ø48	Ø50	Ø55
14	5,4	7,5	11,3	24,7																	
19		17	20	41	49	36	56	64													
24				47	57	67	98	110	127	139	175										
28							121	133	201	219	248	285	253	307	329						
38								203	304	331	394	452	453	543	550	609	669	629	706		
42											444	508	535	638	692	763	754	858	964	976	
48												572	638	762	842	929	943	1074	1208	1136	1336

Możliwe do przeniesienia przez połączenie zaciskowe momenty obrotowe uwzględniają maksymalny luz pasowania na wale k6 / H7. Przy większym luzie pasowania moment zmniejsza się. Wał może być wykonany ze stali lub żeliwa sferoidalnego z granicą plastyczności ok. 250 N/mm² lub więcej. W przypadku zastosowania wału drążonego, należy sprawdzić jego wytrzymałość (patrz instrukcja montażu KTR 45510 na naszej stronie internetowej).

Sposób zamawiania:	ROTEX® GS 24	98 Sh A-GS	d20	6.0 light	–	Ø 24	6.0 light	–	Ø 20
rozmiar sprzęgła		twardość łącznika	opcja: otwór w łączniku	wykonanie piasty		średnica otworu	wykonanie piasty		średnica otworu