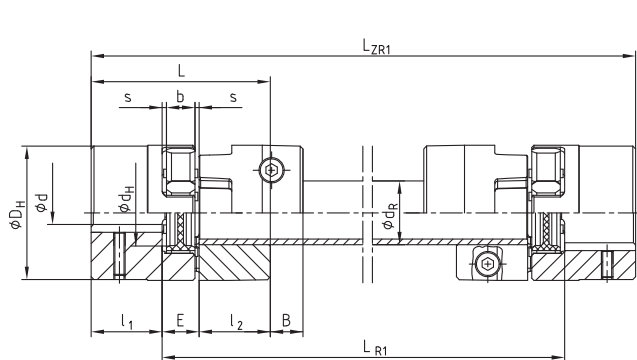


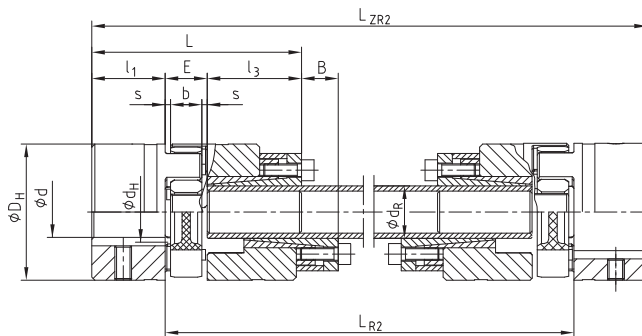
Wykonanie z wałem pośrednim



- Bezluzowe sprzęgło z wałem pośrednim
- Zastosowania: napędy podnoszące, układy pozycjonowania równoległego, roboty suwnicowe, układy transportu bliskiego
- Do połączeń oddalonych od siebie wałów, przy maksymalnej prędkości obrotowej 1500 obr./min.
- Możliwość promieniowego demontażu wału pośredniego
- Wykonanie ZR1 do momentów obrotowych o wartości maksymalnej dla połączenia ciernego wał-piasta, wykonanie ZR2 do większych momentów obrotowych
- Otwory gotowe wg ISO, tolerancja H7 (z wyjątkiem piasty zaciskowej), rowki wpustowe dla otworów od \varnothing 6 mm - wg DIN 6885 / 1 - JS9



wykonanie ZR1



wykonanie ZR2

ROTEX® GS wykonanie ZR1

rozmiar	otwory gotowe	wymiary [mm]								śruba wg DIN EN ISO 4762 - 8.8	moment dokręcania	moment dla połączenia wał-piasta			
		d _{max.} ¹⁾	D _H	l ₁ ; l ₂	L	E	b	s	B				LR1		
14 ZR1	16	30	11	35	13	10	1,5	11,5	LR1	71	LR1+22	14x2,5	M3x12	1,34	6,1
19 ZR1	24	40	25	66	16	12	2,0	14,0	proszę podać w zapytaniu lub zamówieniu	110	LR1+50	20x3,0	M6x16	10,5	34
24 ZR1	28	55	30	78	18	14	2,0	16,0		128	LR1+60	25x2,5	M6x20	10,5	45
28 ZR1	38	65	35	90	20	15	2,5	17,5		145	LR1+70	35x4,0	M8x25	25	105
38 ZR1	45	80	45	114	24	18	3,0	21,0		180	LR1+90	40x4,0	M8x30	25	123

ROTEX® GS wykonanie ZR2

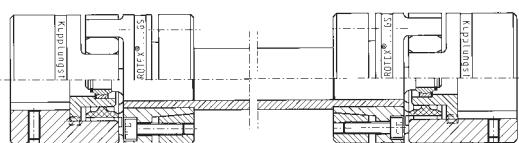
rozmiar	otwory gotowe	wymiary [mm]								wał pośredni		śruby mocujące DIN EN ISO 4762-12.9 H _{calc.} = 0,14	moment dokręcania T _A [Nm]				
		max. d	D _H	l ₁ ; l ₂	l ₃	L	E	b	s	B	LR2			Nm ² rad	CLAMPEX rozmiar	MxI	
14 ZR2	16	30	11	26	50	13	10	1,5	11,5	LR2	109	LR2+22	10x2,0	68,36	10x16	M4x10	5,2
19 ZR2	24	40	25	26	67	16	12	2,0	14,0	proszę podać w zapytaniu lub zamówieniu	120	LR2+50	12x2,0	130	12x18	M4x10	5,2
24 ZR2	28	55	30	38	86	18	14	2,0	16,0		156	LR2+60	20x3,0	954,9	20x28	M6x18	17,0
28 ZR2	38	65	35	45	100	20	15	2,5	17,5		177	LR2+70	25x2,5	1811	25x34	M6x18	17,0
38 ZR2	45	80	45	45	114	24	18	3,0	21,0		192	LR2+90	32x3,5	5167	32x43	M6x18	17,0
42 ZR2	55	95	50	52	128	26	20	3,0	23,0		214	LR2+100	40x4,0	11870	40x53	M6x18	17,0
48 ZR2	62	105	56	70	154	28	21	3,5	24,5		261	LR2+112	45x4,0	17486	45x59	M8x22	41,0
55 ZR2	74	120	65	80	175	30	22	4,0	26,0		288	LR2+130	55x4,0	33543	55x71	M8x22	41,0
65 ZR2	80	135	75	80	185	35	26	4,5	30,5		387	LR2+150	60x4,0	44362	60x77	M8x22	41,0

¹⁾ W zamówieniach i zapytaniach proszę podawać odległość między wałami LR₁/LR₂ oraz maksymalną prędkość obrotową dla kontroli krytycznej prędkości wirowania.

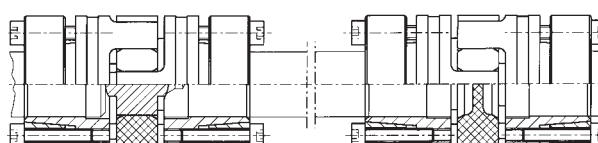
²⁾ W przypadku konieczności należy ponownie podać obróbkę mechaniczną

³⁾ Sztywność skrętna z uwzględnieniem wału o długości 1 m

inne wykonania:



ROTEX® ZRG z łożyskowaniem do większych prędkości



ROTEX® GS ZR do montażu pionowego

Sposób zamawiania:

rozmiar sprzęgła	typ	odległ. między wałami (L _R)	twardość łącznika	wykonanie piasty	średnica otworu	wykonanie piasty	średnica otworu
ROTEX® GS 24	ZR1	1000 mm	98 Sh A-GS	1.0	Ø24	2.5	Ø24