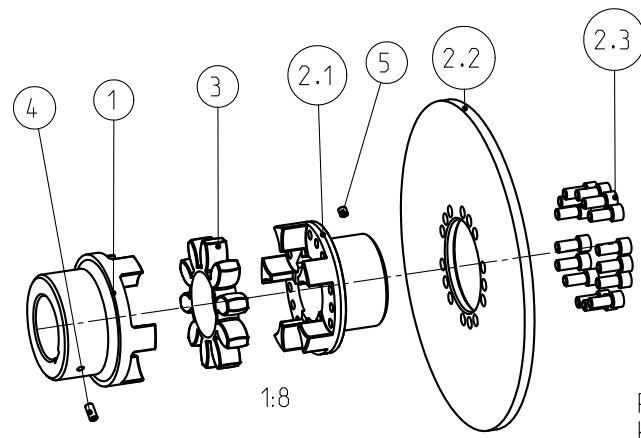


Massenträgheitsmoment / Mass moment of inertia
 $J_{ges.} = 0.886503 \text{ kg m}^2$

Drehmoment / Torque
 Zahnkranz / spider 92 Sh A T-PUR
 (Zahnkranz / spider 92 Sh A)
 $T_{KN} = 2400 \text{ Nm}$
 $T_{Kmax} = 4800 \text{ Nm}$



Paßfedernute nach DIN 6885 Bl. 1-JS9
 keyway acc. to DIN 6885 sheet 1-JS9

Schraubenanzugsmoment Teil 2.3 / screw tightening torque part 2.3
 DIN EN ISO 4762-M16x35-12.9, $T_A = 295 \text{ Nm}$

Oberflächengüte nach DIN ISO 1302 Reihe 2 Surface quality acc. to DIN ISO 1302 line 2		Schutzvermerk ISO 16016 beachten Note protection mark acc. to ISO 16016			
Allgemeintoleranzen nach DIN ISO 2768 - mH General tolerances acc. to DIN ISO 2768-		Masstab Scale	11:40	Format DIN Size	A3
ROTEX 90 Ø500x16 SBAN					
Datum 25.10.11		Werkstoff Material DIN		Teilnummer Part number	Kz
				Lfd.-Nr. Current number	
Name SCHP		Gewicht Weight 45.263		M	448309

