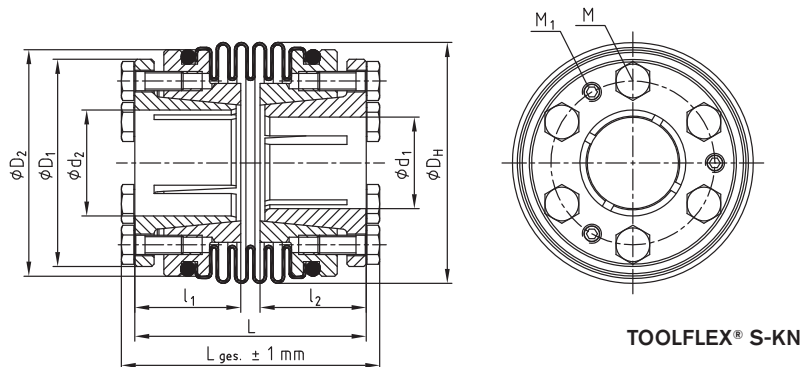


**Typ KN**



- Bezluzowe, skrętnie sztywne
- Zaciskowe połączenie piasta-mieszek
- Wysokie momenty przenoszone przez połączenie wał-piasta
- Bezobsługowe
- Dobre właściwości podczas pracy z wysokimi prędkościami
- Maksymalna obwodowa prędkość liniowa 40 m/s



**TOOLFLEX® S-KN**

TOOLFLEX® Typ KN																		
rozmiar	moment obrotowy $T_{KN}$ [Nm]	wymiary [mm]																
		otwory gotowe		L				L <sub>ges.</sub>		D <sub>H</sub>	D <sub>1</sub>	D <sub>2</sub>	śruba zaciskająca			otwory demontażowe		
		d <sub>min.</sub>	d <sub>max.</sub>	4 sekcje <sup>1)</sup>	6 sekcji <sup>2)</sup>	4 sekcje <sup>1)</sup>	6 sekcji <sup>2)</sup>	l <sub>1</sub> ; l <sub>2</sub>	M				T <sub>A</sub> [Nm]	liczba z	M <sub>1</sub>	liczba z	T <sub>A1</sub> <sup>4)</sup> [Nm]	
30	35	12	22	48	57	54	63	22	50	43	47	M4	2,9	12	M4	6	1,2	
38	65	12	28	56	68	63	75	26	60,5	52	56	M5	6	12	M5	6	1,4	
42	95	14	35	64	75	71	82	29	66	60	63	M5	6	12	M5	6	1,4	
45	150	15	40	74,5	91	82,5	99	34	82	68	77	M6	14	12	M6	6	3	
55 <sup>3)</sup>	340	15	56	95,5	109	106	120	40	97	95	95	M8	35	12	M8	6	6	

średnice otworów i przenoszone momenty obrotowe $T_R$ [Nm] dla piasty zaciskowej w wykonaniu KN																		
rozmiar	Ø14	Ø15	Ø16	Ø19	Ø20	Ø24	Ø25	Ø28	Ø30	Ø32	Ø35	Ø38	Ø40	Ø42	Ø45	Ø48	Ø50	Ø55
30	50	58	66	71	79													
38		81	92	130	103	149	161	202										
42				105	117	168	131	164	189	215	257							
45					230	332	230	288	331	376	451	531	589					
55 <sup>3)</sup>							483	606	696	792	585	690	764	843	967	1101	1194	1445

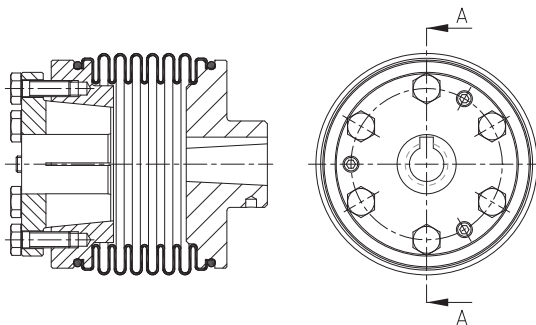
<sup>1)</sup> Typ S = 4 sekcje

<sup>2)</sup> Typ M = 6 sekcji

<sup>3)</sup> piasty stalowe z przyspawanym mieszkim

<sup>4)</sup> Po wykręceniu śrub zaciskających (M) wkręcić śruby w otwory demontażowe (M<sub>1</sub>) i dokręcić wartością momentu T<sub>A1</sub> z powyższej tabeli.

inne wykonania: TOOLFLEX® KN do silników FANUC



Sposób zamawiania:	TOOLFLEX® 38 S-KN	Ø15	Ø22
		rozmiar sprzęgła	średnica otworu