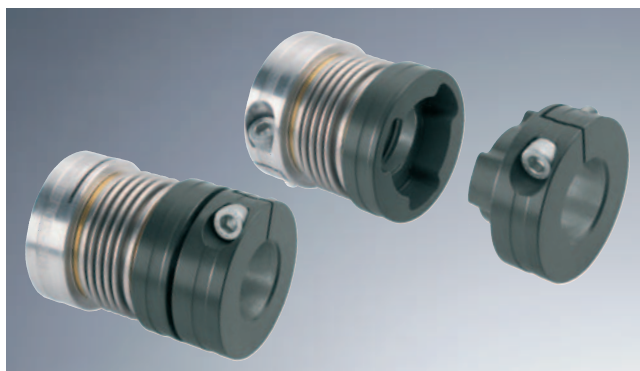
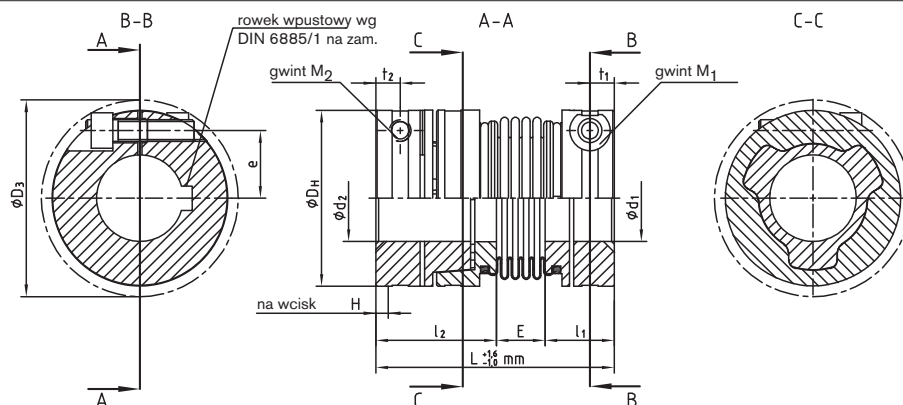


**Typ PI**



- Montowane osiowo
- Bezluzowe, skrętnie sztywne
- Bezobsługowe
- Odpowiednie do wysokich temperatur, dzięki zaciskanemu, bez klejenia, mocowaniu mieszka
- Odporne na korozję, dzięki mieszce wykonanemu ze stali nierdzewnej i aluminiowym piastom
- Opcjonalnie typ M (6 sekcji mieszka)
  - większe odchyłki dopuszczalne
- lub typ S (4 sekcje, wykonanie krótkie)
  - wyższa sztywność skrętna
  - mniejszy moment bezwładności



**sprzęgło mieszkowe typ PI**

rozmiar	typ	wymiary [mm]													
		ogólne									śruba zaciskająca				
		d <sub>1</sub> ; d <sub>2</sub> min.	d <sub>1</sub> max.	d <sub>2</sub> max.	L <sup>1)</sup>	l <sub>1</sub>	l <sub>2</sub>	E	D <sub>H</sub>	H	M <sub>1</sub> ; M <sub>2</sub>	D <sub>3</sub>	e	t <sub>1</sub> ; t <sub>2</sub>	T <sub>A</sub> [Nm]
20	S	8	20	20	67,0	21,5	33,5	12,0	40	0,5 - 1	M5	43,5	14,5	6	6
	M				74,0			19,0							
30	S	10	30	28	73,5	23,0	33,5	17,0	55	0,5 - 1	M6	58,0	19,0	7	10
	M				82,5			26,0							
38	S	12	38	32	87,5	25,5	44,0	18,0	65	0,5 - 1,5	M8	72,6	25,0	9	25
	M				99,5			30,0							
42	S	14	42	42	93,0	30	39,0	24,0	70	0,5 - 1,5	M8	76,1	25,0	9	25
	M				104,0			35,0							
45	S	14	45	42	96,0	32,0	41,5	22,5	83	0,5 - 1,5	M10	89,0	30,0	11	49
	M				112,5			39,0							

**dane techniczne**

rozmiar	typ	moment obrotowy T <sub>KN</sub> [Nm]	prędkość obrotowa n <sup>3)</sup> [obr./min.]	moment bezwładności <sup>2)</sup> [x10 <sup>-6</sup> kgm <sup>2</sup> ]	sztywność skrętna C <sub>T</sub> [Nm/rad]	sztywność osiowa [N/mm]	sztywność promieniowa [N/mm]	dopuszczalne odchyłki		masa <sup>2)</sup> [x10 <sup>-3</sup> kg]
								promieniowa [mm]	kątowa [stopnie]	
20	S	15	11950	37	9600	63	189	0,15	1,0	149
	M			38	6600	42	126	0,20	1,5	155
30	S	35	8700	140	17800	97	233	0,20	1,5	294
	M			145	14800	65	155	0,25	2,0	313
38	S	65	7350	329	37400	108	318	0,20	1,5	496
	M			346	24900	72	212	0,25	2,0	520
42	S	95	6820	396	54700	120	499	0,20	1,5	485
	M			427	36500	80	333	0,25	2,0	520
45	S	150	5750	1031	95800	132	738	0,25	1,5	930
	M			1127	64000	88	492	0,30	2,0	1000

**średnice otworów Ød<sub>1</sub>/Ød<sub>2</sub> i przenoszone momenty obrotowe dla piasty zaciskowej**

rozmiar	Ø8	Ø9	Ø10	Ø11	Ø12	Ø14	Ø15	Ø16	Ø18	Ø19	Ø20	Ø24	Ø25	Ø28	Ø30	Ø32	Ø35	Ø38	Ø40	Ø42
20	17,6	18,1	18,6	19,1	19,5	20,5	21,0	21,4	22,4	22,9	23,3									
30				33,1	33,8	35,1	35,8	36,5	37,8	38,5	39,2	41,9	42,5	44,6	45,9					
38									84,2	85,4	86,6	91,6	92,8	96,5	99,0	102				
42						84,2	85,4	86,6	89,1	90,3	91,6	96,5	97,8	102	104	106	110	114	116	119
45											157	165	167	173	177	181	187	193	197	200

<sup>1)</sup> po włożeniu piasty PI do sprzęgła

<sup>2)</sup> dotyczy kompletnego sprzęgła z maksymalnymi otworami w piastach

<sup>3)</sup> przy v = 25 m/s

Sposób zamawiania:	TOOLFLEX® 30 PI-S	d <sub>1</sub> - Ø22	d <sub>2</sub> - Ø18
		rozmiar sprzęgła	średnica otworu