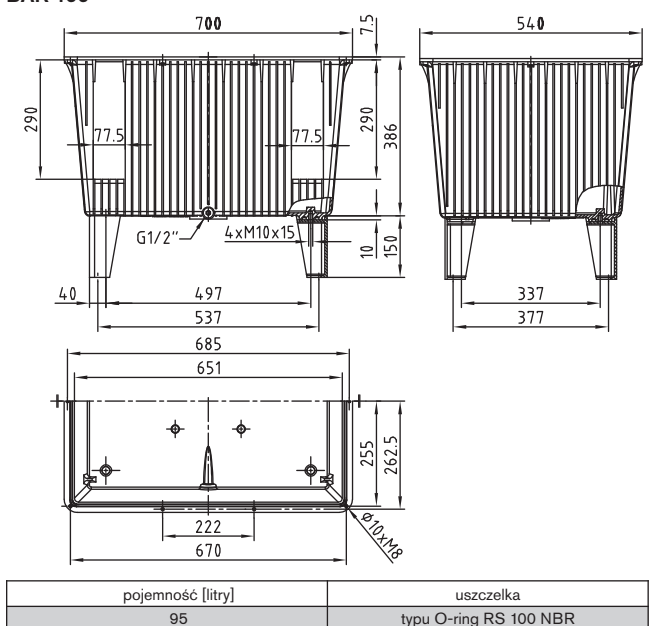
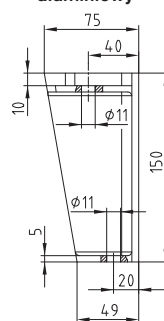


## Zbiorniki aluminiowe oraz akcesoria

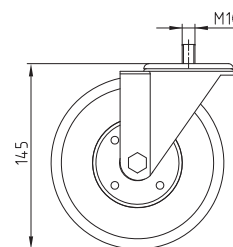
### BAK 100



### Łąpy zbiornika BF 150 odlew aluminiowy

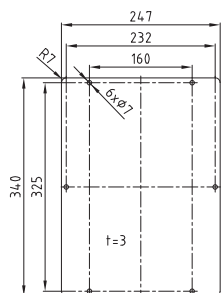


### Kółka LR 150 z lub bez blokady

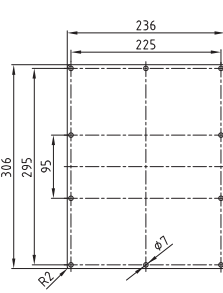


### Stalowe i aluminiowe pokrywy zbiorników aluminiowych

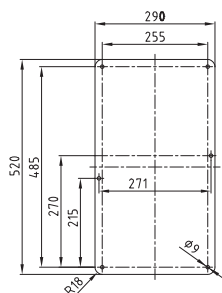
pokrywa		do zbiornika	wymiary [mm]							grubość pokrywy		masa [kg]	
stal	alu		A	A <sub>1</sub>	A <sub>2</sub>	B	B <sub>1</sub>	B <sub>2</sub>	R	St	Al	St	Al
ST 30	AL 30	BAK 30	475	460	449	325	310	299	25	5	5	6	2,1
ST 44	AL 44	BAK 40/BAK 44	515	500	485	415	400	385	32	5	8	8,5	4,6
ST 70	AL 70	BAK 63/BAK 70	605	590	575	465	450	435	32	5	8	10,5	6,1



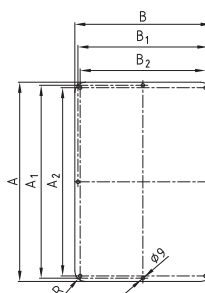
BAK 10 - ST 10  
St: grubość 3 mm; 1,9 kg



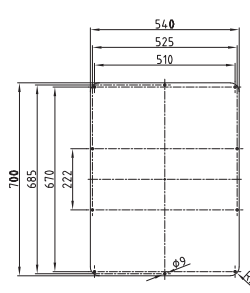
BAK 13 - ST 13 / AL 13  
St: grubość 4 mm; 2,2 kg  
Al: grubość 5 mm; 1,0 kg



BAK 20 - ST 20 / AL 20  
St: grubość 5 mm; 5,8 kg  
Al: grubość 5 mm; 2,0 kg



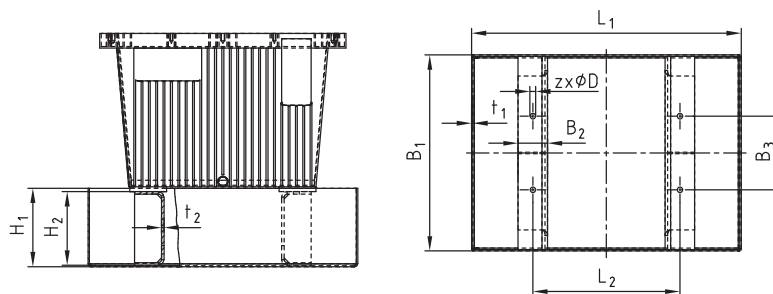
BAK 30-70  
ST 30-70  
AL 30-70



BAK 100 - ST 100 / AL 100  
St: grubość 6 mm; 17,8 kg  
Al: grubość 8 mm; 8,2 kg

### Sposób zamawiania:

ST 44	BF 150	korek G 1/2 A z uszczelką (DIN 908)
pokrywa zbiornika BAK 44 ze stali	łapy do zbiornika	korek do zbiornika BAK 44



### Misy olejowe BAKW do aluminiowych zbiorników BAK

misa olejowa	do zbiornika	pojemność misy olejowej	wymiary [mm]										
			L <sub>1</sub>	L <sub>2</sub>	B <sub>1</sub>	B <sub>2</sub>	B <sub>3</sub>	H <sub>1</sub>	H <sub>2</sub>	t <sub>1</sub>	t <sub>2</sub>	z	D
BAKW 13	BAK 13	11,8 l	380	188	310	60	118	110	100	3	3	4	9
BAKW 20	BAK 20	20 l	570	400	350	60	150	110	100	3	3	4	12
BAKW 30	BAK 30	33 l	550	300	400	60	150	160	150	3	5	4	12
BAKW 44	BAK40/BAK 44	45 l	600	341	500	60	241	160	150	3	5	4	12
BAKW 70	BAK 63/BAK 70	63,5 l	730	422,5	580	60	282,5	160	150	3	5	4	12
BAKW 100	BAK 100	104 l	920	497	770	60	337	160	150	3	5	4	12