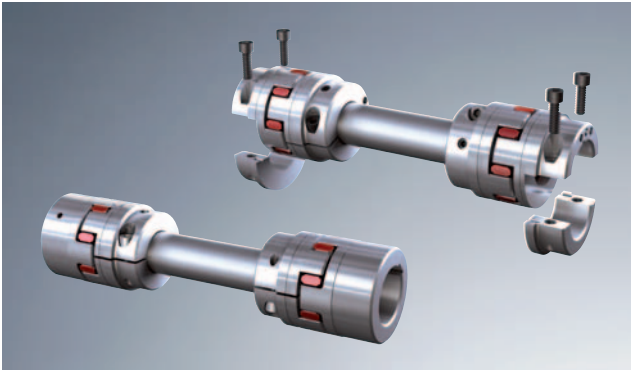
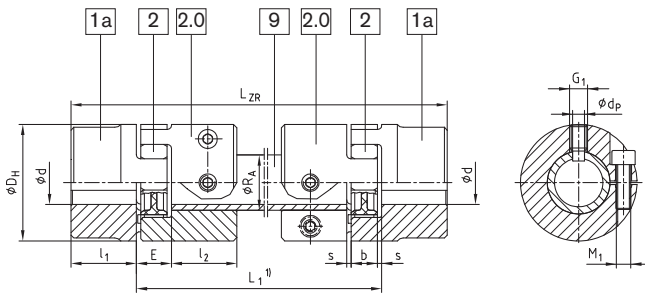


Wykonanie ZR - z wałem pośrednim

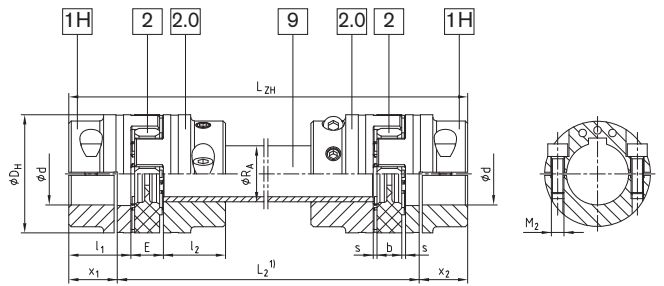


- Do połączeń oddalonych od siebie wałów
- Rozwiązanie dwukardanowe umożliwia kompensację dużych odchyłek
- Możliwy montaż i demontaż bez rozsuwania napędu i napędzanego urządzenia
- Łatwa obsługa szczególnie w przypadku zastosowania dzielonych piast zaciskowych (typ 7.5 oraz 7.6)
- Elastyczne podparcie łącznikami ROTEX® GS

Elementy



wykonanie ZR  
(z łącznikami GS)

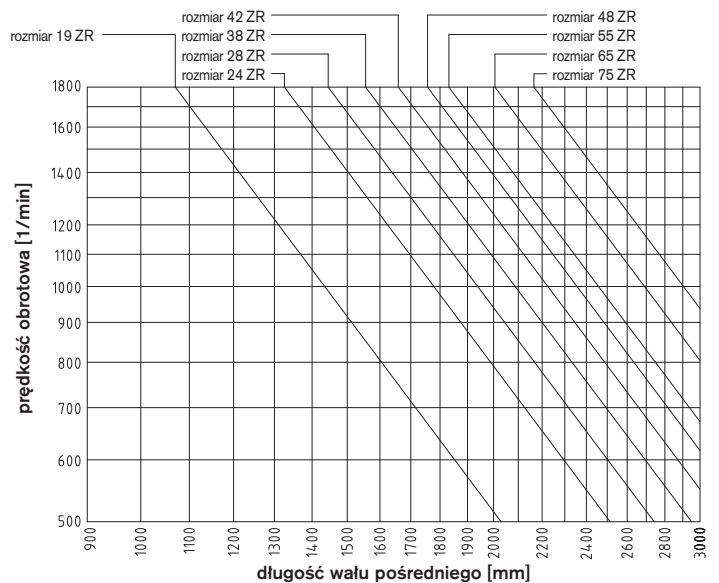


wykonanie ZR  
(z łącznikami GS oraz piastami dzielonymi DH - element 1H)

ROTEX® typ ZR (nr 037)

rozmiar	średnice otworów Ød_max		wymiary [mm]						wał pośredni sztywność skrętna/m R <sub>A</sub>	C <sup>2)</sup> [Nm <sup>2</sup> /rad]	śruba zaciskająca elementy 2.0		śruba zaciskająca elementy 1H		LZR, LZH	min. LR <sub>1</sub>	min. LR <sub>2</sub>	wkreśt. ustalający G1	otwór na wkreśt. d <sub>p</sub> [mm]	odchyłka osiowa [mm]	odchyłka katowa [stopnie]
	elementy 1a	elementy 1H	D <sub>H</sub>	l <sub>1</sub> ; l <sub>2</sub>	x <sub>1</sub> ; x <sub>2</sub>	E	s	b			M <sub>1</sub>	T <sub>A</sub> [Nm]	M <sub>2</sub>	T <sub>A</sub> [Nm]							
19	25	20	40	25	17,5	16	2,0	12	Ø20x3	954,9	M6	14	M6	10		110	97	M6	4,0	1,2	0,9
24	35	28	55	30	22,5	18	2,0	14	Ø30x4	4522	M6	14	M6	14		128	111	M8	5,5	1,4	0,9
28	40	38	65	35	25,5	20	2,5	15	Ø35x4	7611	M8	35	M8	35		145	129	M10	7,0	1,5	0,9
38	48	45	80	45	35,5	24	3,0	18	Ø40x4	11870	M8	35	M8	25		180	157	M12	8,5	1,8	1,0
42	55	55	95	50	39,0	26	3,0	20	Ø45x4	17487	M10	69	M10	49		198	174	M12	8,5	2,0	1,0
48	62	60	105	56	45,0	28	3,5	21	Ø50x4	24648	M12	120	M12	86		217	190	M16	12	2,1	1,1
55	74	70	120	65	50,0	30	4,0	22	Ø55x4	39662	M12	120	M12	120		242	220	M16	12	2,2	1,1
65	80	80	135	75	60,0	35	4,5	26	Ø65x5	68329	M12	120	M12	120		281	250	M16	12	2,6	1,2
75	95	90	160	85	67,5	40	4,0	30	Ø75x5	108000	M16	295	M16	295		318	285	M16	12	3,0	1,2

<sup>1)</sup> W zamówieniach i zapytaniach proszę podawać odległość między wałami L<sub>1</sub> oraz maks. prędkość obrotową dla kontroli krytycznej prędkości wirowania.  
<sup>2)</sup> Sztywność skrętna sprzęgła dla wału pośredniego o długości 1m  
 Otwory gotowe wg ISO, tolerancja H7, rowki wpustowe wg DIN 6885 cz.1 - JS9  
 Należy uwzględnić moment tarcia przy mocowaniu piasty.  
 Na życzenie karta nr 5020/000/017-757537.



Wykres dopuszczalnych prędkości obrotowych dla wykonania ZR:

Sposób zamawiania:	ROTEX® 38	ZR	1200	St / GJL	98 Sh A-GS	1H - Ø 38	1H - Ø 30	
	rozmiar sprzęgła	wykonanie	odległość wałów wym. L <sub>1</sub> /L <sub>2</sub>	materiał	twardość łącznika	typ piasty	średnica otworu	typ piasty