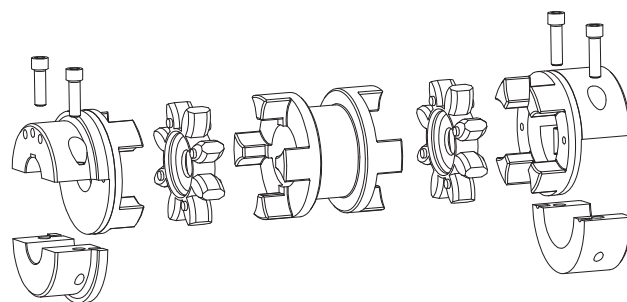
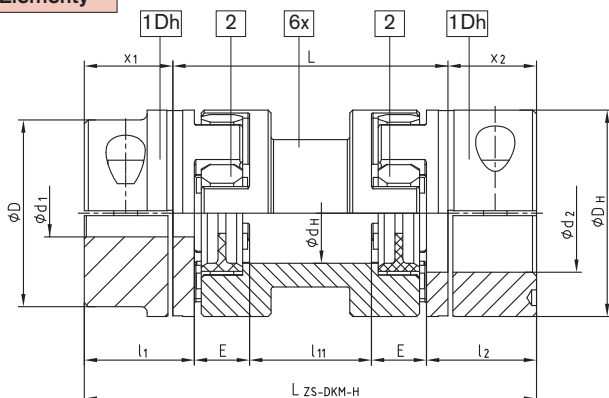


Dwukardanowe wykonanie ZS-DKM-H



- Elementy pośrednie (6x) do długości 250 mm, dostępne w krótkim czasie z magazynu w Niemczech
- Montaż / demontaż przy użyciu tylko 4 śrub
- Lepsze możliwości kompensacji odchyłek, dzięki dwukardanowej budowie
- Pozostaje skrętnie symetryczne w przypadku wystąpienia odchyłek
- Dobre właściwości tłumiące (redukcja hałasu)
- Niewielkie siły przywracające ⇒ Wydłużenie żywotności części współpracujących (łożyska, uszczelki, itp.)
- Certyfikat przeciwybuchowości zgodnie z Dyrektywą 94/9/EC (piasty 7.6 oznakowane, piasty 7.5 bez rowka wpustowego tylko do zastosowania wg kategorii 3)

Elementy



wykonanie ZS-DKM-H

ROTEX® ZS-DKM-H																			
rozmiar	pomiędzy wałami długość L [mm]	maks. średnica otworu $\varnothing d_1/d_2$ [mm]	łącznik (elem. 2) ¹⁾ T_{KN} [Nm]	wymiary [mm]						śruby ISO 4762 - 12.9		dopuszczalne odchyłki				masa ²⁾ [kg]			
				D_H	d_H	$l_1; l_2$	$x_1; x_2$	l_{11}	E	L-ZSKMH	M	T_A [Nm]	osiowa [mm]	przy n = 1500 1/min			przy n = 3000 1/min		
														promien. [mm]	kątowa [°]	promien. [mm]	kątowa [°]		
24	100	28	35	55	27	30	22,5	49	18	145	M6	14	1,4	1,17		0,87		1,40	1,40
	140							89		185				1,87		1,40			
28	100	38	95	65	30	35	25,5	41	20	151	M8	35	1,5	1,06		0,80		1,32	1,90
	140							81		191				1,76		1,32			
38	100	45	190	80	38	45	35,5	33	24	171	M8	35	1,8	0,99		0,74		0,74	3,90
	140							73		211				1,69		1,27			
42	100	55	265	95	46	50	39,0	26	26	178	M10	69	2,0	0,91		0,68		0,68	5,10
	140							66		218				1,60		1,20			
48	100	60	310	105	51	56	45,0	22	28	190	M12	120	2,1	0,87		0,65		0,65	7,10
	140							62		230				1,57		1,18			
55	100	70	410	120	60	65	50,0	10	30	200	M12	120	2,2	0,70	1,0	0,52	0,75	0,52	9,50
	140							50		240				1,40		1,05			
	180							90		280				2,09		1,57			
	200							110		300				2,44		1,83			
65	140	80	625	135	68	75	60,0	40	35	260	M12	120	2,6	1,31		0,98		0,98	16,10
	180							80		300				2,00		1,50			
75	140	90	1280	160	80	85	67,5	25	40	275	M16	295	3,0	1,13		0,85		0,85	23,60
	180							65		315				1,83		1,37			
	200							85		335				2,19		1,64			
	250							135		385				3,05		2,29			
90	180	110	2400	200	100	100	81,5	53	45	343	M20	580	3,4	1,71		1,28		1,28	48,90
	250							123		413				2,93		2,19			

¹⁾ Maksymalny moment obrotowy T_{Kmax} = nominalny moment obrotowy $T_{KN} \times 2$
od rozmiaru 24 do rozmiaru 75 z łącznikiem 95/98 Sh A-GS; rozmiar 90 - łącznik z pierścieniem wewnętrznym
ZS-DKM-H: przenoszony moment obrotowy zgodnie z twardością łącznika 92 Sh-A GS

²⁾ z uwzględnieniem otworów o maksymalnej średnicy

Otwory gotowe wg ISO, tolerancja H7, rowki wpustowe wg DIN 6885 cz.1 - JS9

UWAGA: Praca sprzęgła wyłącznie w poziomie. Wykonanie do montażu pionowego na życzenie.

Sposób zamawiania:	ROTEX® 38	ZS-DKM-H	140	98 Sh A-GS	Ø38	Ø30
	rozmiar sprzęgła	wykonanie	odległość między wałami wymiar L	twardość łącznika	średnica otworu	średnica otworu